



Asunto Oy Raison  
**Kuloistenheikki**

 **VARTE**



# Asunto Oy Raision Kuloistenheikki

Leppäkertunkatu 1, 21280 Raisio

<i>Asunto Oy Raision Kuloistenheikki</i> . . . . .	4
<i>Perheyhtiö Varte rakentaa</i> . . . . .	6
<i>Koti Mälikkälänmetsän laidalla</i> . . . . .	8
<i>Asuntojen ja alueen parhaita paloja</i> . . . . .	12
<i>Asemapiirros</i> . . . . .	14
<i>Toiveesi täyttäviä sisustusvalintoja</i> . . . . .	16
<i>Asuntoluettelo</i> . . . . .	29
<i>Kerroslohjat</i> . . . . .	30
<i>Asuntopohjat</i> . . . . .	34
<i>Autopaikat</i> . . . . .	52
<i>Piirustusmerkinnät</i> . . . . .	53
<i>Rakennustapaseloste</i> . . . . .	54
<i>Polku omaan kotiin</i> . . . . .	56

# Asunto Oy Raision Kuloistenheikki

*Ainutlaatuinen Mälikkälänmetsä aivan vieressä, reilut huonekorkeudet, mahtava valon määrä, kattavat palvelut kävelyetäisyydellä ja sujuvat kulkuyhteydet sekä Raision että Turun keskustaan. Näihin seikkoihin kiteytyy Kuloistenniityn rauhalliselle reunalle nousevan uudiskohtemme ainutlaatuisuus.*

Asunto Oy Raision Kuloistenheikki on pieteetillä suunniteltu kerrostalokohde, joka rakennetaan Raision ja Turun rajalla sijaitsevalle Kuloistenniityn alueelle. Viisikerroksinen, ryhdikästä tyylikkyyttä tiilijulkisivullaan ja harjakatollaan henkivä talo nousee uuden alueen paljolti jo valmiiksi rakennetulle reunalle, lähes kiinni Mälikkälänmetsän upeaan vehreyteen.

Laadukkaat asunnot tarjoavat luonnonvaloa ja avaraa loft-tunnelmaa – vieläpä Turun yleiseen hintatasoon suhteutettuna varsin kilpailukyisellä hinnalla. Asuntoja on saatavilla moniin erilaisiin elämäntilanteisiin ja tarpeisiin, yksiöitä, kaksioita ja kolmiota sekä yksi viiden huoneen perheasunto. Kaikissa asunnoissa on oma parveke tai piha, mikä tuo mukavasti lisätilaa oleskelulle etenkin lämpimämpien kuukausien aikana.

Asuntojen ikkunapinnat ovat huomattavan suuria ja huoneet helposti eri tavoin kalustettavia. Kaikissa asunnoissa on extraluokan huonekorkeus: pohjakerroksen asunnoissa 3,5 metriä ja ylimmän kerroksen asunnoissa huppeat 4 metriä.

## **Loft-tyylisiä tilaihmeitä yläilmoissa**

Kuloistenheikin 5. kerros on omistettu seitsemälle loft-henkiselle asunnolle, joissa kaikissa on tilava parvi. Parvi laajentaa tilankäytön mahdollisuuksia monella

tavalla: etätyöpisteeksi, nukkumapaikaksi, TV-nurkkaukseksi ja vaikka niiden yhdistelmäksi. Suurimmissa kolmen huoneen asunnoissa parven pinta-ala on jopa 13 ja 13,5 neliometriä.

## **Kerrostalokoteja yksityisellä sisäänkäynnillä**

Pohjakerroksen asunnoissa on aivan erityiseksi kuvattava ominaispiirre: niihin tullaan sisään oman pihan ja yksityisen sisäänkäynnin kautta, mikä tuo asumiseen käytännöllisyyttä ja rivitalomaista fiilistä. Näissä kodeissa jokaisessa on myös oma sauna.

## **Laatukoteja lukuisiin elämänvaiheisiin**

Kuloistenheikin 2.–4.-kerrosten asunnot ovat hengeltään ja ilmeeltään moderneja sekä nuorekkaan tyylikäitä. Tarjolla on huoneistoja pariskuntien ja erikokoisten perheiden asunnoiksi tai vaikka senioreiden tai opiskelijoiden viihtyisiksi kodeiksi. Asunnoista jokaisessa on tilava, monella eri tavalla kalustettava parveke, jolta on ilo katsella lähiluonnon muuttumista vuodenaikojen vaihtuessa. Viiden huoneen perheasunnossa on parvekkeita kaksi, yksi olohuoneen ja toinen päämakuuhuoneen yhteydessä.

## **Fiksuja säilytystiloja**

Katutason kerroksessa on yhtiön yhteiset tilat muun muassa ulkoiluvälineiden ja lastenrattaiden säilyttämiselle sekä asuntojen omat irtainvarastot: kausittain tarvittavat tavarat, sukset, joulukoristeet ja niin edelleen löytävät siis aina paikkansa. Pihalla on lisäksi lukittava varasto polkupyörille. Autoille on tarjolla suojaisia katospaikkoja sekä avopaikkoja. Parkkipaikoilla on lämmitystolpat vakiona ja niille on mahdollista hankkia sähköauton latausasema muutostyönä.

## **Modernit ja huomaamattomat lämmitysratkaisut**

Omalle tontille rakennettavan Kuloistenheikin lämmitysratkaisuna toimii uusiutuva ja ekologinen maalämpö, jonka ansiosta lämmityskustannukset pysyvät maltillisina. Se kasvattaa samalla yhtiön arvoa. Asunnoissa on vesikiertoinen lattialämmitys, mikä tekee asuntojen sisustamisesta helppoa ja tarjoaa mahdollisuuksia yksilöllisiin ratkaisuihin. Koko taloyhtiössä on tupakointikielto.

***Lämpimästi tervetuloa löytämään toiveittesi koti hyvien yhteyksien Kuloistenniityltä!***



*Kaikki esittelen havainnekuvat ovat taiteilijan näkemyksiä. Niiden sisältö ei välttämättä vastaa kaikilta osin kohteen lopullista toteutusta.*



“ ***Kokeneen perheyhtiömme tavoite on tarjota asiakkailleen koteja, joissa laadukkuus näkyy ja tuntuu ihan kaikessa. Kuloistenheikki on erinomainen esimerkki lupauksestamme – pikkuisen parempia koteja.***

**Mikko Kilpi**

*toimitusjohtaja, Varte Turku Oy*

VARTE-KONSERNI ON YKSI SUOMEN SUURIMMISTA PERHEOMISTEISISTA RAKENNUSYRITYKSISTÄ. OLEMME ALALLAMME LUOTETTAVA JA KOKENUT TOIMIJA.



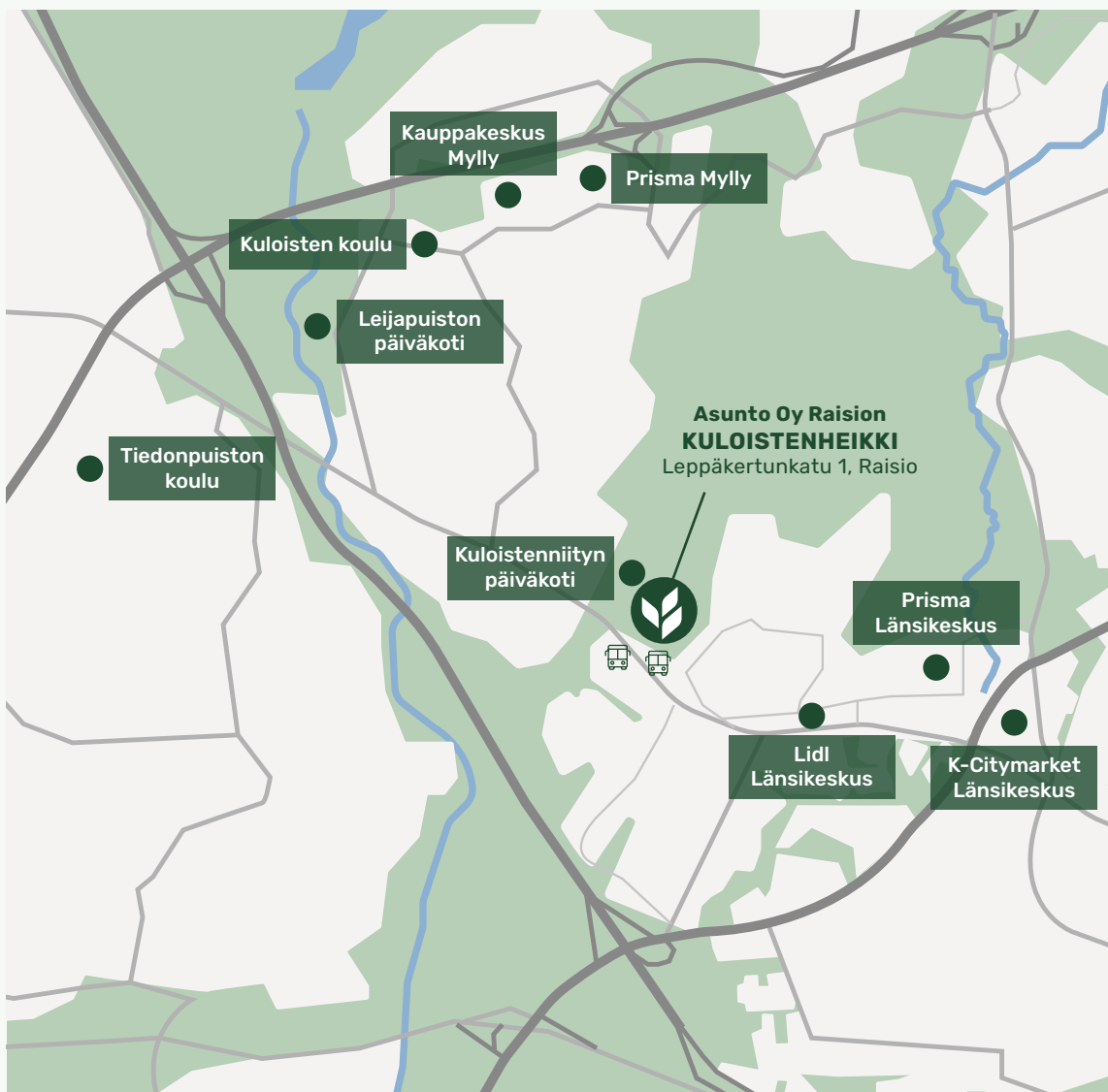
Yhtiömme juuret yltävät vuoteen 1995 saakka. Jo siitä lähtien vahvuutemme on ollut monipuolinen osaaminen. Vuosien saatossa työmaillamme on noussut pientaloja, asuinkerrostaloja, saneerauskohteita, teollisuusrakennuksia sekä erityisosaamista vaativia julkisia rakennuksia, kuten kouluja ja erityisasumisen kohteita. Kehitämme toimintaamme vakaasti ja pitkäjänteisesti – jo yli 30 vuotiasta historiaamme kunnioittaen.

#### **AITO KUNNIANHIMO RAKENTAMISEEN**

Rakentamiemme kohteiden korkea laatu on asia, josta olemme ylpeitä. Päämääränä kaikessa toiminnassamme on, että sinä olet tyytyväinen ostamasi asunnon ja saamasi palvelun laatuun. Asuntotuotantomme laadun varmistavat huippuluokan ammattitaito sekä kansainvälinen ISO:9001-laatuja järjestelmä.



*Kaikki esitteen havainnekuvat ovat taiteilijan näkemyksiä. Niiden sisältö ei välttämättä vastaa kaikilta osin kohteen lopullista toteutusta.*



## Koti koskemattoman luonnon ja palvelujen kainalossa

Aivan Raision ja Turun rajalla sijaitseva Kuloistenniitty on uusi asuinalue, josta kehkeytyy lähivuosien aikana viihtyisiä ja rauhallinen pienten kerrostalojen ja rivitalojen naapurusto. Virkistävä ja rentouttava luonto on voimakkaasti läsnä paitsi alueen sisällä myös sen välittömässä läheisyydessä: Mälikkälänmetsä kutsuu luontopoluille ja sen katveessa kulkevat ulkoilureitit juoksu-, hiihto- ja maastopyörälenkeille.

Kuloistenniityn laidalla sijaitsee vastikään valmistunut Suvituulenpuisto, leikki- ja ulkoilukeskus sekä kaikenikäisten asukkaiden yhteinen ajanvietto- ja virkistätymispaikka. Suvituulenpuistoon on vuoden 2026 aikana valmistumassa myös monipuolisia liikuntamahdollisuuksia, puitteita parkourille, boulderoinnille sekä pingikselle ja muille peleille. Kuloistenniityn keskelle on hiljattain rakennettu myös uusi hirsirakenteinen päiväkoti.

Päivittäistavarakaupat ja muut arjen palvelut löytyvät Kuloistenniitystä reilun 10 minuutin kävelymatkan päästä – vieläpä kahdesta suunnasta, Länsikeskuksesta sekä Raision keuhutusta kauppakeskus Myllystä. Kattavien palvelujen äärelle kulkee autolla tai fillarilla reilussa viidessä minuutissa. Kerttulan ja Impivaaran liikuntapalveluihin on noin 4 kilometrin matka.

Vaikka palveluita on jo kävely- ja pyöräilyetäisyydellä runsaasti, ovat myös Raision ja Turun keskustat erittäin helposti saavutettavia. Autolla matkat kestävät alle 10 minuuttia. Myös julkiset toimivat tehokkaasti: tiheästi liikennöivän Naantali–Turku–Kaarina-runkolinjan pysäkit sijaitsevat Kuloistenheikistä vain noin 100 metrin päässä.







# Asuntojen ja alueen parhaita paloja

*Kuloistenheikki ja Kuloistenniitty hurmaavat kodin etsijän monella pienellä ja suurella ominaispiirteellään: avaraa ja valoisaa tunnelmaa, tehokkaita tilaratkaisuja, käteviä kulkuyhteyksiä ja mitä kaikkea muuta! Löydät tältä aukeamalta poimintoja kohokohdista.*



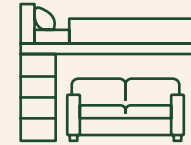
**Kaikissa asunnoissa korotettu huonekorkeus, jopa 3,5 ja 4 metriä.**



**Maantason asunnoissa omat sisäänkäynnit omalta pihalta.**



**2.-5. kerrosten asunnoissa erittäin tilavat parvekkeet.**



**Ylimmän kerroksen asunnoissa tilavat parvet.**



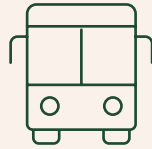
*Kaikki esitteen havainnekuvat ovat taiteilijan näkemyksiä. Niiden sisältö ei välttämättä vastaa kaikilta osin kohteen lopullista toteutusta.*



*Kaikki esitteen havainnekuvat ovat taiteilijan näkemyksiä. Niiden sisältö ei välttämättä vastaa kaikilta osin kohteen lopullista toteutusta.*



**Länsikeskuksen ja Myllyn palvelut noin 2 kilometrin päässä.**



**Bussipysäkille matkaa noin 100 metriä.**



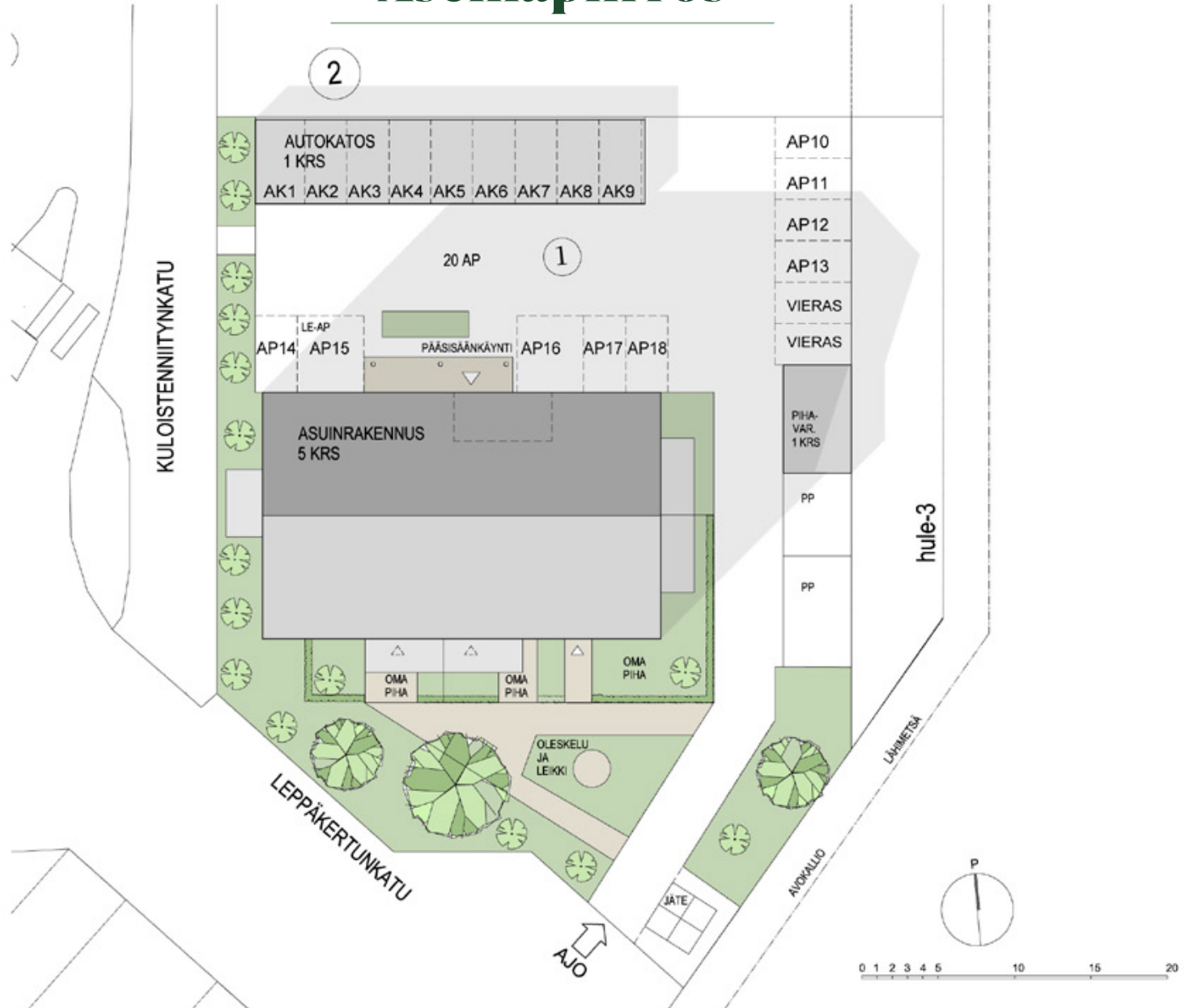
**Alueella uusi hirsipäiväkoti sekä leikkipuisto ja ulkoliikuntakeskus.**



**Mälikkälänmetsän luonto ja ulkoilureitit kivenheiton päässä.**



# Asemapiirros





*Kaikki esitteen havainnekuvat ovat taiteilijan näkemyksiä. Niiden sisältö ei välttämättä vastaa kaikilta osin kohteen lopullista toteutusta.*

# Laatua ja toiminnallisuuksia toiveesi ja tarpeesi täyttäen

---



Kuloistenheikin sisustusvalikoima on laadittu huolella ja harkiten. Siinä korostuvat erityisesti materiaalien pitkäikäisyys sekä arjessa fiksut toiminnallisuudet. Ajattoman tyylikkääät materiaali- ja kalustevaihtoehdot on koottu tarjolle tavalla, joka mahdollistaa monien erilaisten makujen mukaisten kokonaisuuksien toteuttamisen.

Osa materiaaleista sisältyy asunnon hintaan ja osa saatavilla lisämaksusta. Materiaali- ja tuotevalikoima tarkentuu ja lisähintaisista tuotteista sekä materiaalivalintojen aikatauluista saat tarkempaa tietoa asuntojen myynnin alkaessa.

Autamme mielellämme kaikissa materiaaleihin liittyvissä kysymyksissä ja mahdollisten muutostöiden suunnittelussa, jotta kodistasi tulee juuri sinun toiveittesi mukainen – paikka jossa on ilo elää vuosien ja vuosikymmenten ajan.

### **Valinnat**

#### **joustavasti Lockalla**

*Käytämme Locka-palvelua, jonka avulla voit tehdä kaikki kodin materiaalivalinnat, juuri silloin kun se sinulle parhaiten sopii.*

# Keittiö

Keittiöt on suunniteltu palvelemaan arjen erilaisissa tilanteissa ja tuomaan samalla myös silmäniloa oleskelutilojen yhteyteen. Valittavanasi on laadukkaita ja helppohoitoisia pintamateriaaleja, useita erilaisia sävyjä ja tuntumia.

Keittiön kalusteoviin on tarjolla viisi kaunista vaihtoehtoa, kolme hillittyä vaaleaa, rohkeampi tumma sekä yksi puukuosi. Työtasojen materiaalit on valittu sopimaan täydelliseksi pareiksi kalusteovien kanssa. Kokonaisuuden viimeistelee välitilapinta, joka voidaan toteuttaa joko yhtenäisellä sävyllä tai erilaisilla laatoilla.

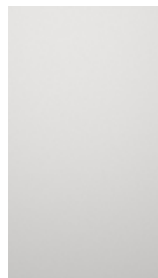
Kalusteiden vetimet viimeistelevät keittiön visuaalisen ilmeen ja antavat mahdollisuuden korostaa keittiön luonnetta hienovaraisen hillitysti. Hanaksi voit valita klassisen rosteripintaisen, messinkisen tai dramaattisemman mustan vaihtoehdon – myös kaarevalla muotoilulla. Kaikki keittiöiden kiinteät kodinkoneet ovat energiatehokkaita sekä toiminnoiltaan nykyaikaisia.



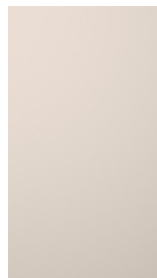
*Kaikki esitteen havainnekuvat ovat taiteilijan näkemyksiä.  
Niiden sisältö ei välttämättä vastaa kaikilta osin kohteen lopullista toteutusta.*



## Kalusteovet



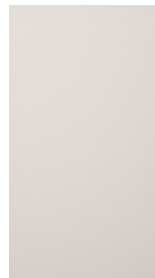
Winter white



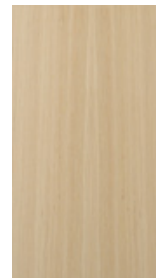
Kashmir



Antrasiitti

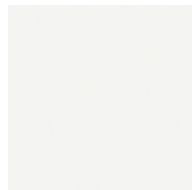


Seashell white

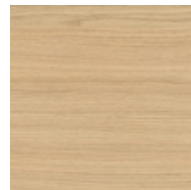


Vaalea Tammi

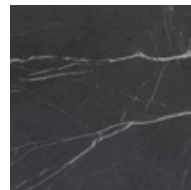
## Työtasot



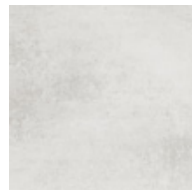
Valkoinen



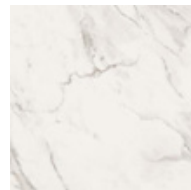
Vicensa Oak



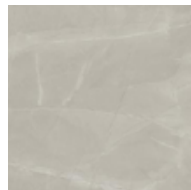
Pietra Grigia Black



Chromix White



Chrystal Marble



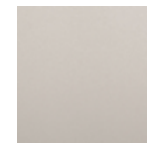
Cracked Marble Kitt

Kivitasot saatavilla lisähinnasta, kysy lisää tilasuunnittelijalta.

## Välitilan materiaalit



Aluco sateinivalkoinen



Aluco shampanjahopea



Aluco sateinimusta



Lanse 5x25 vaaleanvihreä  
Lisähintainen



Lanse 5x25 vaaleabeige  
Lisähintainen



Lanse 5x25 vaaleanpunainen  
Lisähintainen



Lanse 5x25 musta matta  
Lisähintainen



Cello Primus Cottage  
10x30 taupe matta  
Lisähintainen



Cello Primus Cottage  
10x30 valkoinen matta  
Lisähintainen

Välitilaa valaisee led-nauha.

## Hanat



Damixa  
Pine  
apk-liitännällä  
kromi



Damixa Silhouet  
apk-liitännällä  
musta  
Lisähintainen



Damixa Silhouet  
apk-liitännällä  
harjattu messinki  
Lisähintainen



Damixa Silhouet Pro  
apk-liitännällä  
kromi  
Lisähintainen

## Altaat

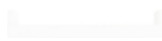


Stala Lagom-T50



Stala Combo CEG51-57B

## Vetimet



Milo  
valkoinen



Edge  
RST, musta



Ligo  
musta, kashmir,  
RST, graphite grey



Déco  
kromi, harjattu kulta  
Lisähintainen



Kaikki esitteen havainnekuvat ovat taitelijan näkemyksiä.  
Niiden sisältö ei välttämättä vastaa kaikilta osin kohteen lopullista toteutusta.

## Kylmäkoneet



Jääkaappi-pakastin  
valkoinen



Jääkaappi-pakastin  
RST

Jääkaappi ja pakastin pohjakuvien mukaisesti.

Lisähintaisina saatavilla myös "No frost" jääkaappi-pakastin valkoisena tai rosterisena sekä integroitava jääkaappi-pakastin.

## Astianpesukoneet



Astianpesukone  
integroitu 60 cm



Astianpesukone  
integroitu 45 cm

Lisähintaisena saatavilla myös  
RST-pintainen astianpesukone.

## Uunit



Kalusteuni kiertoilma,  
valkoinen



Kalusteuni kiertoilma, RST  
Lisähintainen

## Mikroaaltouunit

Vakiohintaan kuuluu mikrovaraus.



Kalustemikro, valkoinen  
Lisähintainen



Kalustemikro, RST  
Lisähintainen

## Keittotaso



Induktiotaso

**Hyvin  
suunniteltu keittiö  
palvelee arjessa ja  
säilyttää arvonsa  
pitkään.**

# Kylpyhuone

Kylpyhuoneet on suunniteltu palvelemaan tehokkaasti arjen tarpeita mutta tarjoamaan samalla myös harmonista tunnelmaa.

Laattavaihtoehtoja on saatavilla useissa maanläheisissä sävyissä, vaaleampia ja tummempia täyttämään toiveesi täydellisesti. Värisävyt on valittu sopimaan myös ristiin yhteen: vaaleat seinät ja tummempi lattia tai toisinpäin. Seinälaattojen joukosta löytyy paitsi täysin tasapintaisia myös kiehtovalla uurrepinnalla koristeltuja malleja.

Kylpyhuoneen kiinteät kalusteet ovat muotoilultaan linjakkaita ja viimeisteltäviä. Rosteriset, messinkiset ja mustat hanat, vetimet ja tarvikkeet antavat tilalle tyylikkään ja ajattoman loppusilauksen.

Saunojen lauteet ja paneelit ovat yhtenäistä materiaalia ja sävyä. Sauna erotetaan kylpyhuoneesta lasiseinällä, mikä lisää valoisuutta ja avaruutta sekä sitoo ne yhteen kauniiksi kokonaisuudeksi.

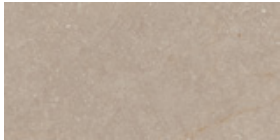




**Laatat**



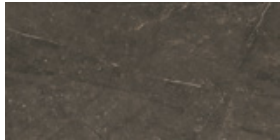
Bluenza 30x60  
light sand matta



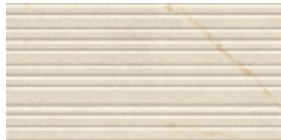
Bluenza 30x60  
earth clay matta



Bluenza 30x60  
warm clay matta



Bluenza 30x60  
ebony black matta



Bluenza 30x60  
light sand ribble  
**Lisähintainen**



Bluenza 30x60  
earth clay ribble  
**Lisähintainen**



Bluenza 30x60  
warm clay ribble  
**Lisähintainen**



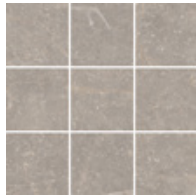
Bluenza 30x60  
ebony black ribble  
**Lisähintainen**



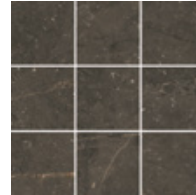
Bluenza 10x10  
light sand



Bluenza 10x10  
earth clay



Bluenza 10x10  
warm clay



Bluenza 10x10  
ebony black



Appeal 30x60 valkoinen  
**Lisähintainen**



Appeal 30x60 hiekka  
**Lisähintainen**



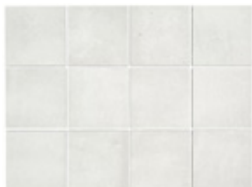
Appeal 30x60 antrasiitti  
**Lisähintainen**



Primus Memo 10x30  
olki, tofu, avocado  
**Lisähintainen**



Cottage 7,5x30  
tummanharmaa  
**Lisähintainen**



Appeal 10x10 lattialaatta  
valkoinen  
**Lisähintainen**



Appeal 10x10 lattialaatta  
hiekka  
**Lisähintainen**



Appeal 10x10 lattialaatta  
antrasiitti  
**Lisähintainen**



Cr. Torano 30x60  
matta/kiiltävä  
**Lisähintainen**

## Suihkuseinät



Vihtan Kääntyvä  
suihkuseinä Pisara 3



Vihtan Kääntyvä  
suihkuseinä Pisara 3 musta  
Lisähintainen



Vihtan Kaareva  
suihkukulma Pisara 4+4  
Saatavilla asuntotyypin mukaan.  
Lisähintainen



Vihtan Kaareva  
suihkukulma Pisara 4+4 musta  
Saatavilla asuntotyypin mukaan.  
Lisähintainen

## Pesuallashanat



Damixa Core  
kromi  
bidevarustein



Damixa Silhouet  
mattamusta  
bidevarustein  
Lisähintainen



Damixa Silhouet  
harjattu messinki  
Lisähintainen

## Vetimet



Cello Wave 16,8 cm  
kromi ja mattamusta  
messinki lisähintainen



Cello Wave nuppi  
kromi ja mattamusta  
messinki lisähintainen

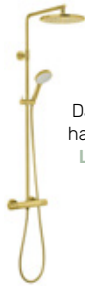
## Suihkuhanat



Damixa  
Core  
kromi



Damixa Core  
mattamusta  
Lisähintainen



Damixa Silhouet  
harjattu messinki  
Lisähintainen

## Tarvikkeet



Cello Modena  
kromi ja mattamusta  
messinki lisähintainen



Cello wc-paperiteline  
kromi ja mattamusta  
messinki lisähintainen



## Pesutorni



Electrolux kuivausrumpu  
Lisähintainen



Electrolux pesukone  
Lisähintainen



*Havainnekuva saunan lasiseinästä, sauna ei ole kuvanmukainen. Saatavilla myös mustilla heloilla.*

## Sähkökiukaat



Harvia Cilindro erillisellä ohjauspaneelilla



Harvia Cilindro erillisellä ohjauspaneelilla, musta  
Lisähintainen

## WC-istuimet



Lattia wc-istuin IDO Glow 60



Lattia wc-istuin IDO Glow art + kova kansi soft close  
Lisähintainen

Saatavilla myös wc-istuin IDO Glow 62 (korkea malli) LVI 5650205  
Lisähintainen

## Peilikaapit ja -valot



Peilikaappi Cello Wave valkoinen/grafiitti



Pinta-asennettava led-valaisin Esther 4000K IP 44 280 mm peilikaappiin



Pyöreä valopeili Cello Circle 750 mm  
Lisähintainen



Valopeili Cello Cube  
Lisähintainen

## Allaskaapit



Cello Wave allaskaappi grafitinharmaa, tammi, valkoinen



# Seinät ja lattiat

Seinä- ja lattiapintoihin liittyvät valinnat määrittävät kodin yleisilmeen ja luovat samalla perustan asukkaalle oman tyylin mukaiselle sisustukselle.

Kuloistenheikin seinävärit on valittu sopimaan helposti yhteen muun sisustuksen kanssa: saatavilla on sekä vaaleita että voimakkaampia, maanläheisiä ja murrettuja sävyjä. Ne jättävät tilaa monenlaisille sisustusratkaisuille myös muuttuvien elämäntilanteiden mukaan.

Vakiotason lattiamateriaalina on kestävä, helppohoitoinen ja miellyttävän kosketustuntuman tarjoava vinyyli. Lisäksi saatavilla on tammipuinen parkettilattia, joka tuo sisustuksen kokonaisuuteen ikaikaista tyylikkyyttä.

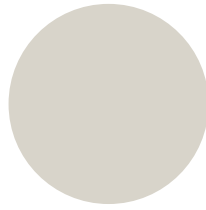




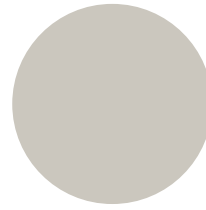
## Seinät



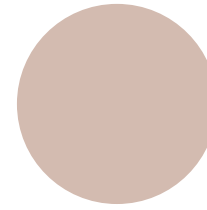
TIKV  
Tikkurilan Valkoinen



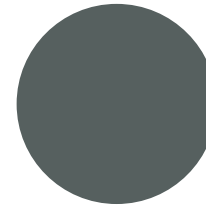
Y487  
Piazza



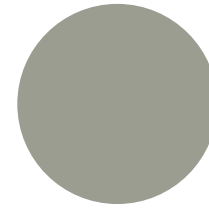
H487  
Hohkakivi\*



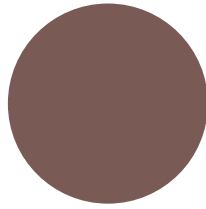
X420  
Neito\*



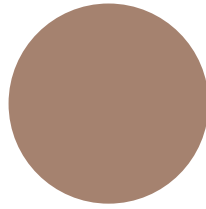
N439  
Syväanne\*



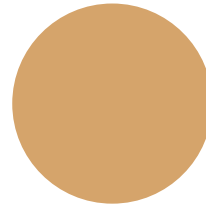
M495  
Tunturipaju\*



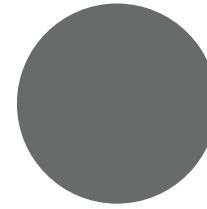
L478  
Tuulihaukka\*



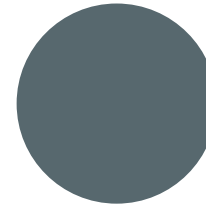
S471  
Etruski\*



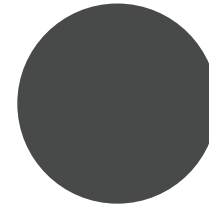
K396  
Safari\*



N499  
Basaltti\*



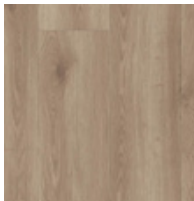
S491  
Petrooli\*



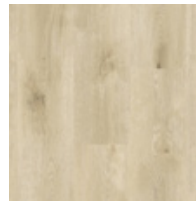
X499  
Lakritsi\*

\*lisähintainen tehosteseinä

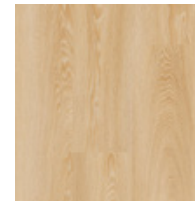
## Lattiat



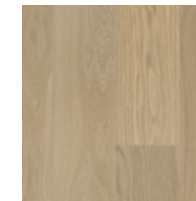
Vinyyli  
Contemporary Oak  
Natural



Vinyyli  
Season Oak Beige



Vinyyli  
Modern Oak Classical



Tammiparketti Dazy  
1S 160 mm  
Lisähintainen



Tammiparketti Sandstone  
1S 160 mm  
Lisähintainen



Tammiparketti  
tammi 3S  
Lisähintainen



# Asuntoluettelo

ASUNTO OY RAISION KULOISTENHEIKKI

## 1. krs

Asunto	Huoneet	Pinta-ala
AS 1	3 h + kt + s	54,0 m <sup>2</sup>
AS 2	2 h + kt + s	52,0 m <sup>2</sup>
AS 3	2 h + kt + s	46,0 m <sup>2</sup>

## 2. krs

Asunto	Huoneet	Pinta-ala
AS 4	2 h + kt	44,5 m <sup>2</sup>
AS 5	2 h + kt + s	47,0 m <sup>2</sup>
AS 6	3 h + kt	52,0 m <sup>2</sup>
AS 7	2 h + kt	40,0 m <sup>2</sup>
AS 8	3 h + kt + s	62,5 m <sup>2</sup>
AS 9	1 h + kt	31,0 m <sup>2</sup>
AS 10	3 h + kt + s	58,5 m <sup>2</sup>

## 3. krs

Asunto	Huoneet	Pinta-ala
AS 11	2 h + kt	44,5 m <sup>2</sup>
AS 12	2 h + kt + s	47,0 m <sup>2</sup>
AS 13	3 h + kt	52,0 m <sup>2</sup>
AS 14	2 h + kt	40,0 m <sup>2</sup>
AS 15	3 h + kt + s	62,5 m <sup>2</sup>
AS 16	1 h + kt	31,0 m <sup>2</sup>
AS 17	3 h + kt + s	58,5 m <sup>2</sup>

## 4. krs

Asunto	Huoneet	Pinta-ala
AS 18	2 h + kt	44,5 m <sup>2</sup>
AS 19	2 h + kt + s	47,0 m <sup>2</sup>
AS 20	5 h + kt + s	92,5 m <sup>2</sup>
AS 21	3 h + kt + s	62,5 m <sup>2</sup>
AS 22	1 h + kt	31,0 m <sup>2</sup>
AS 23	3 h + kt + s	58,5 m <sup>2</sup>

## 5. krs

Asunto	Huoneet	Pinta-ala
AS 24	2 h + kt + parvi	44,5 m <sup>2</sup> + parvi 8 m <sup>2</sup>
AS 25	2 h + kt + parvi	47,0 m <sup>2</sup> + parvi 15 m <sup>2</sup>
AS 26	3 h + kt + parvi	52,0 m <sup>2</sup> + parvi 8,5 m <sup>2</sup>
AS 27	2 h + kt + parvi	40,0 m <sup>2</sup> + parvi 10 m <sup>2</sup>
AS 28	3 h + kt + s + parvi	62,5 m <sup>2</sup> + parvi 13 m <sup>2</sup>
AS 29	1 h + kt + parvi	31,0 m <sup>2</sup> + parvi 7,5 m <sup>2</sup>
AS 30	3 h + kt + s + parvi	58,5 m <sup>2</sup> + parvi 13,5 m <sup>2</sup>

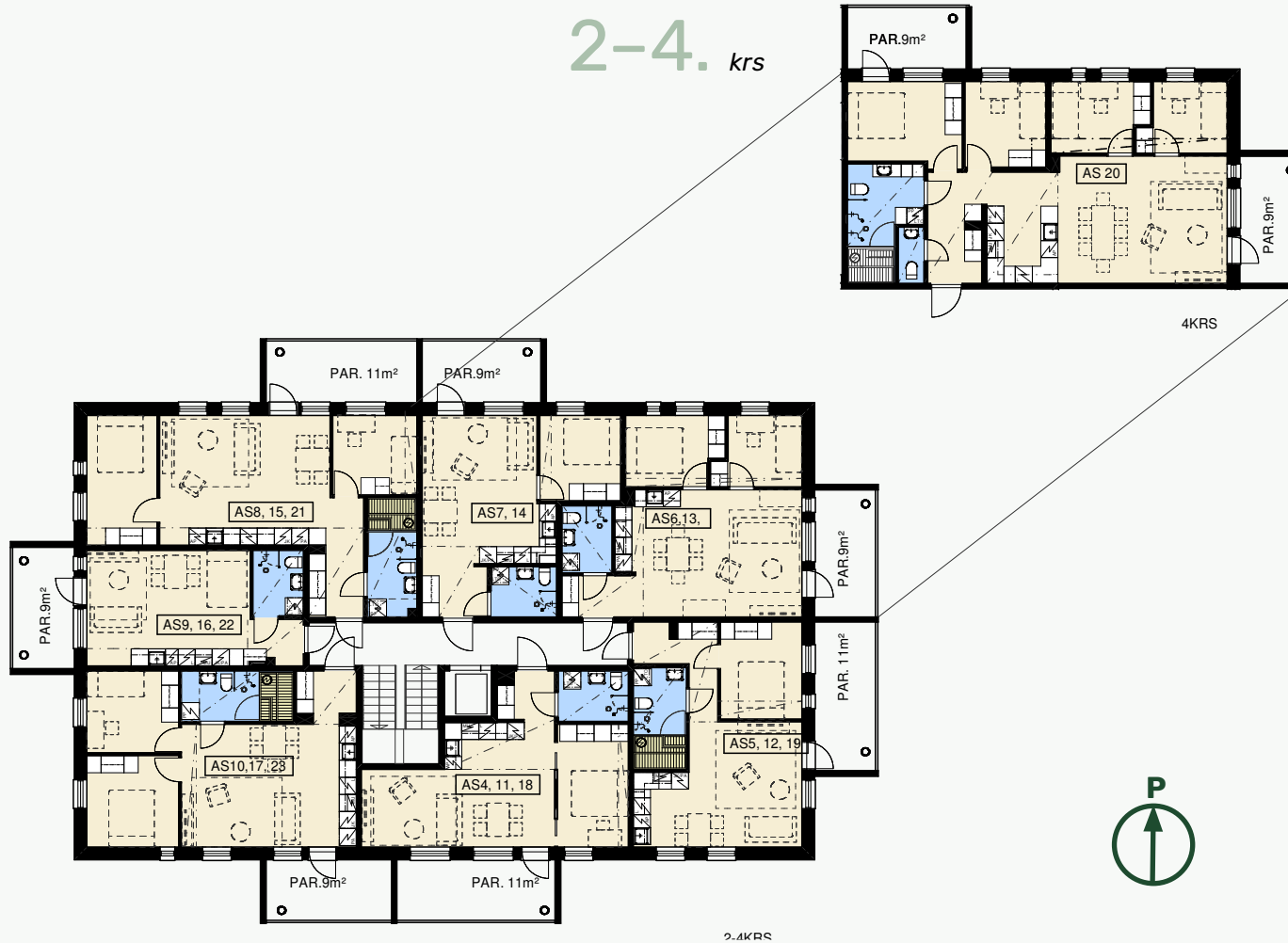
# Kerroslohjat

ASUNTO OY RAISION KULOISTENHEIKKI



# Kerroslohjat

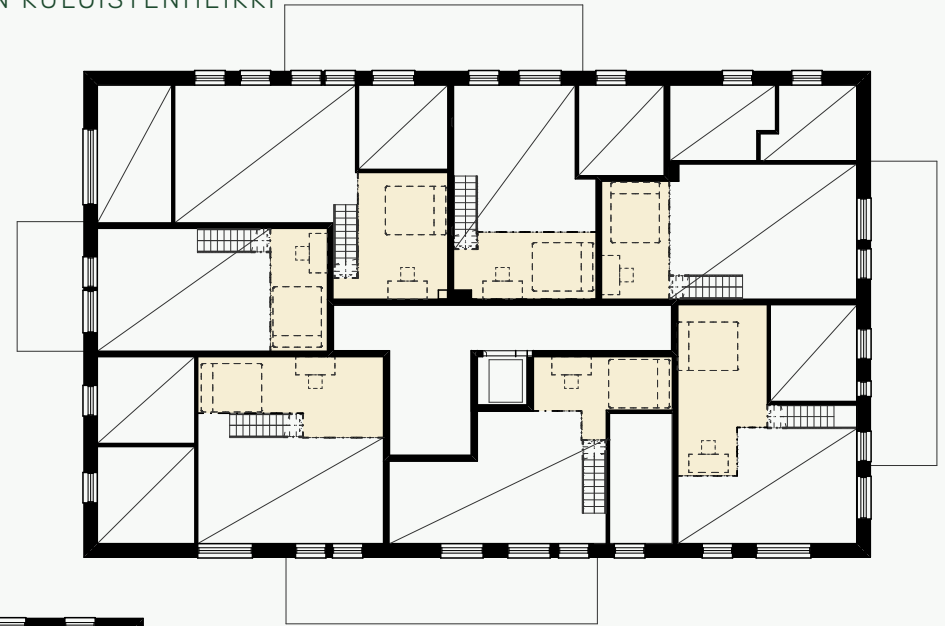
ASUNTO OY RAISION KULOISTENHEIKKI



# Kerroslohjat

ASUNTO OY RAISION KULOISTENHEIKKI

5. krs



5.KERROS PARVET





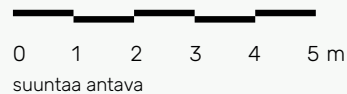
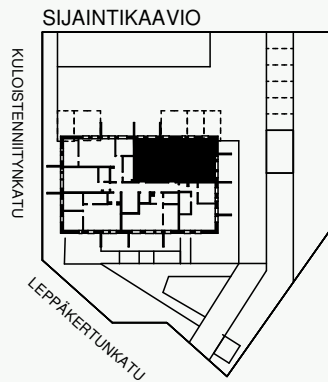
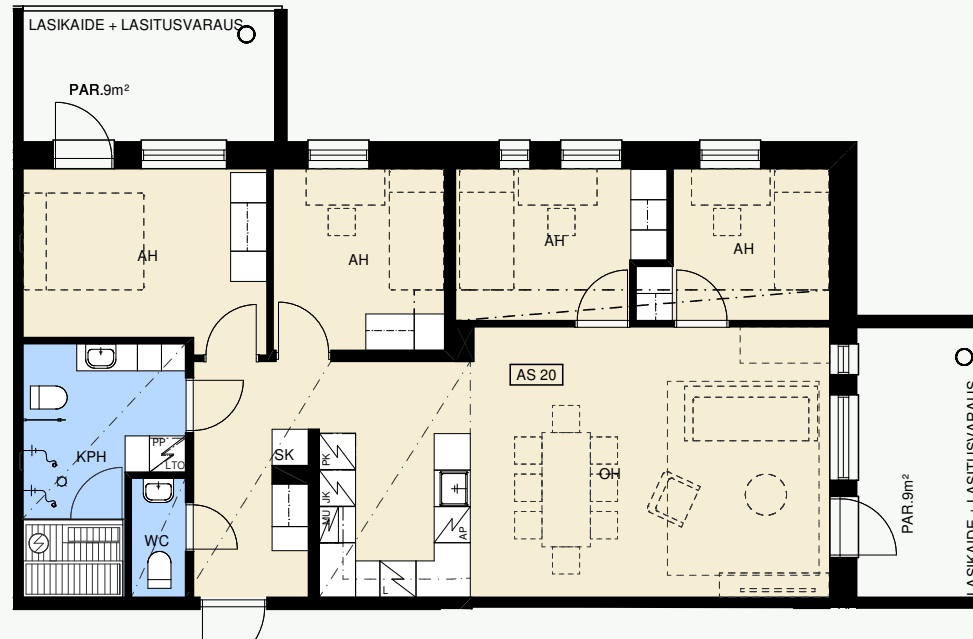
# Asuntopohjat

ASUNTO OY RAISION KULOISTENHEIKKI

92,5 m<sup>2</sup>

5 H + KT + S

AS 20 | 4. krs



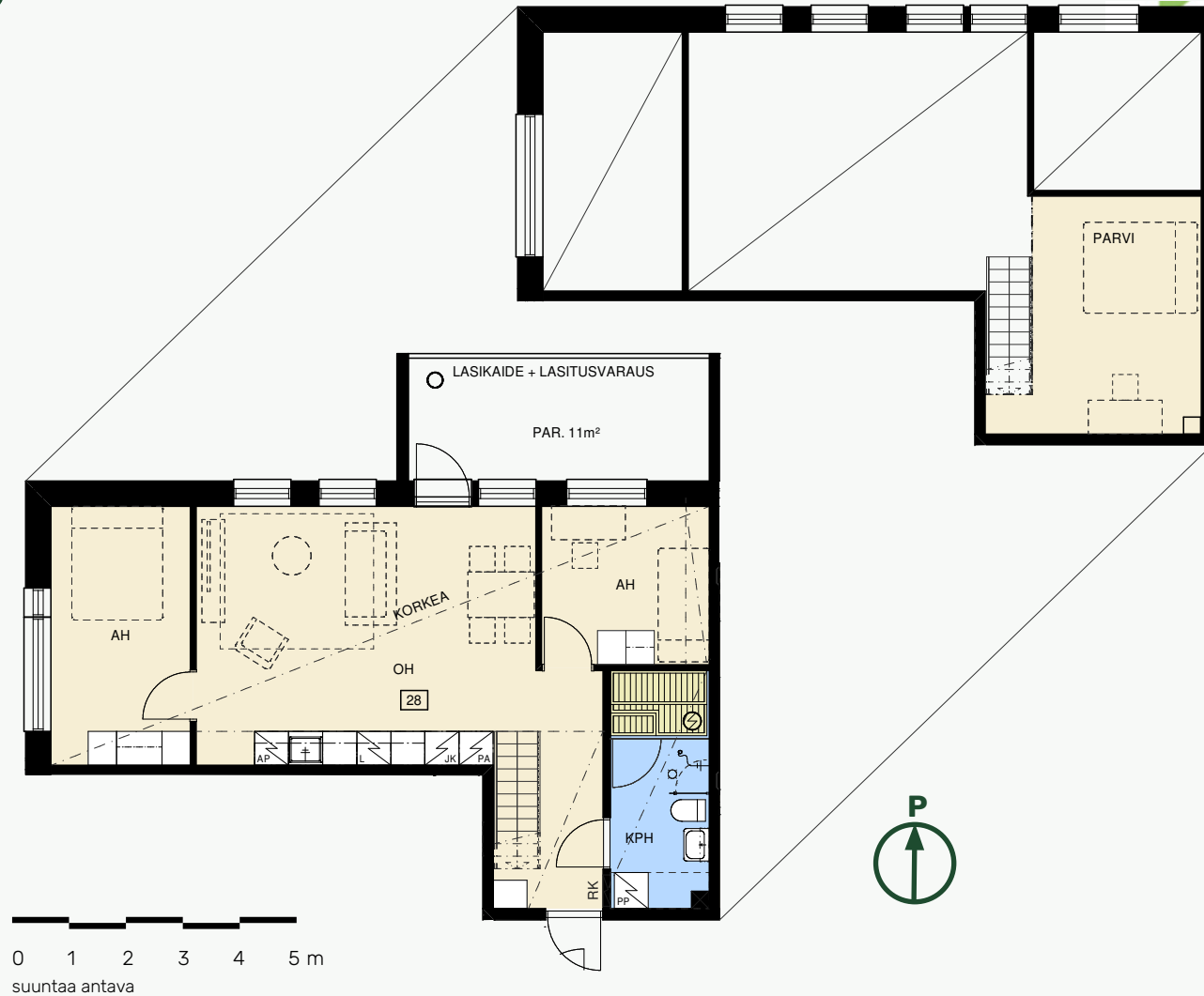
# Asuntopohjat

ASUNTO OY RAISION KULOISTENHEIKKI

62,5 m<sup>2</sup> + 13,0 m<sup>2</sup>

3 H + KT + PARVI

AS 28 | 5. krs



# Asuntopohjat

ASUNTO OY RAISION KULOISTENHEIKKI

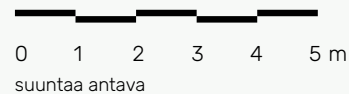
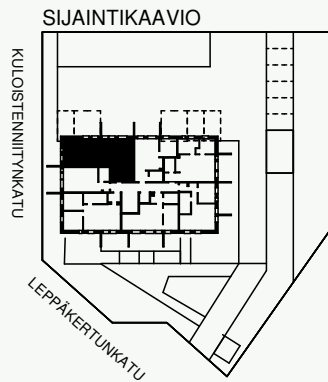
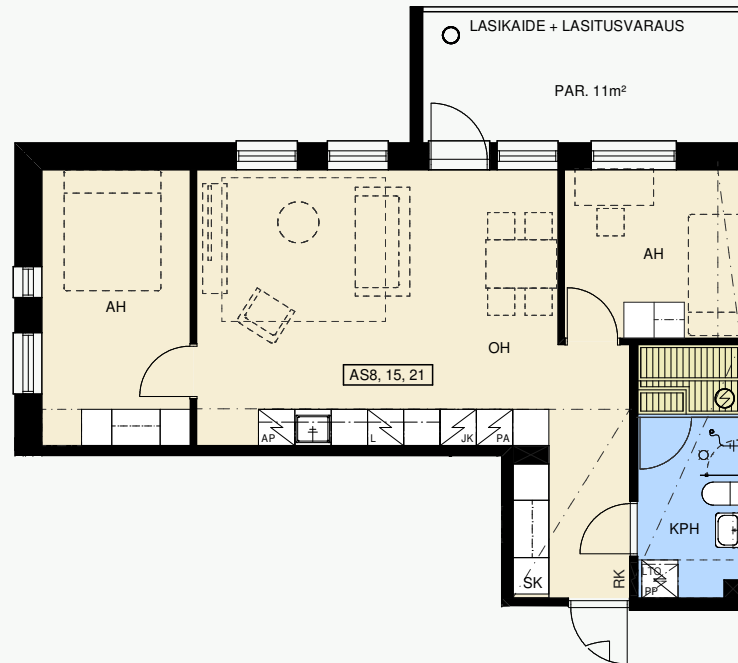
62,5 m<sup>2</sup>

3 H + KT + S

AS 8 | 2. krs

AS 15 | 3. krs

AS 21 | 4. krs



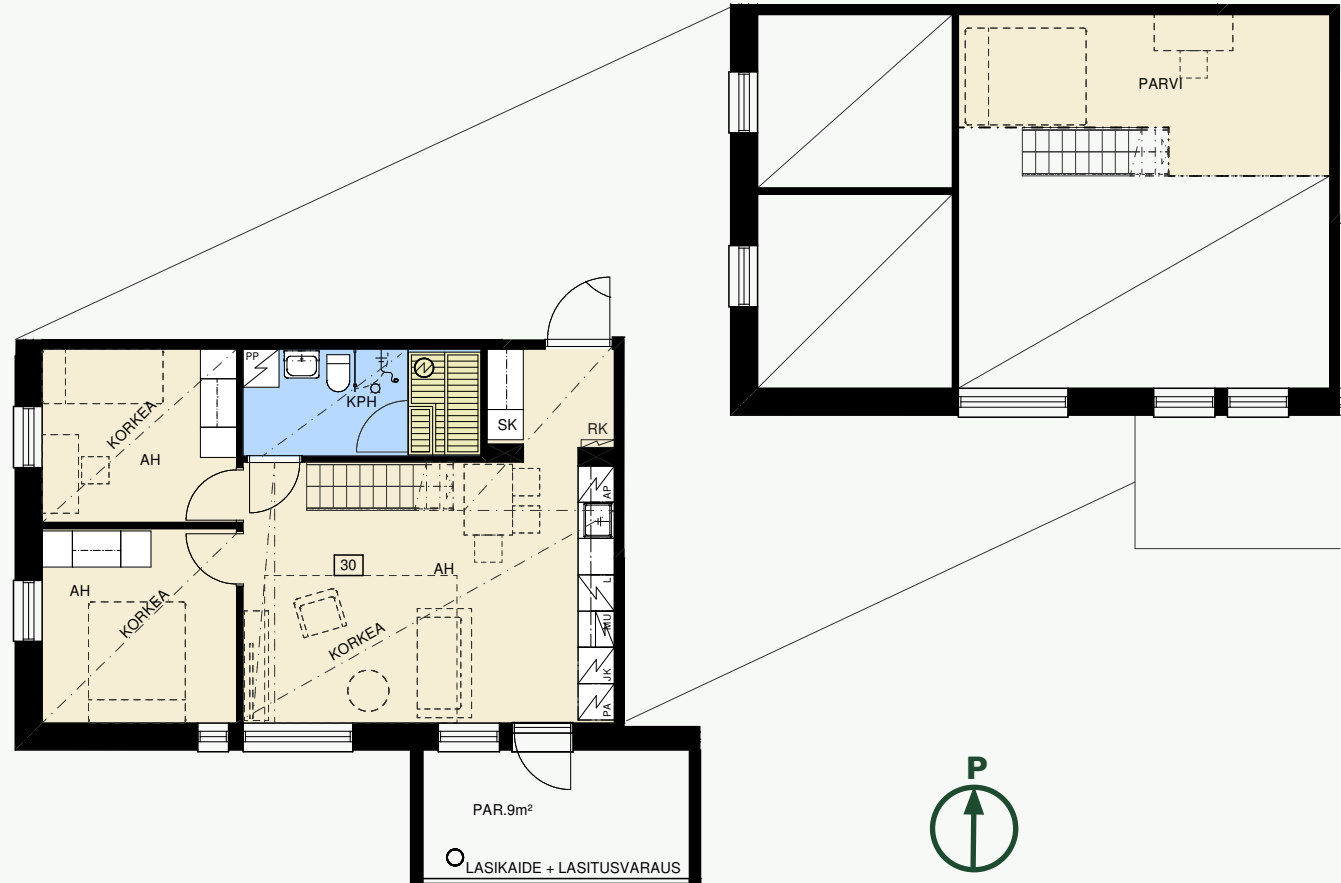
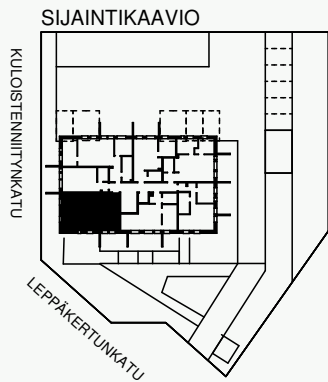
# Asuntopohjat

ASUNTO OY RAISION KULOISTENHEIKKI

58,5 m<sup>2</sup> + 13,5 m<sup>2</sup>

3 H + KT + S + PARVI

AS 30 | 5. krs



0 1 2 3 4 5 m  
suuntaa antava



# Asuntopohjat

ASUNTO OY RAISION KULOISTENHEIKKI

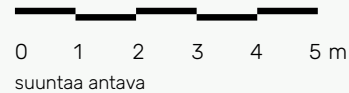
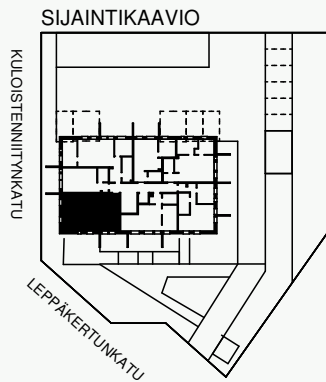
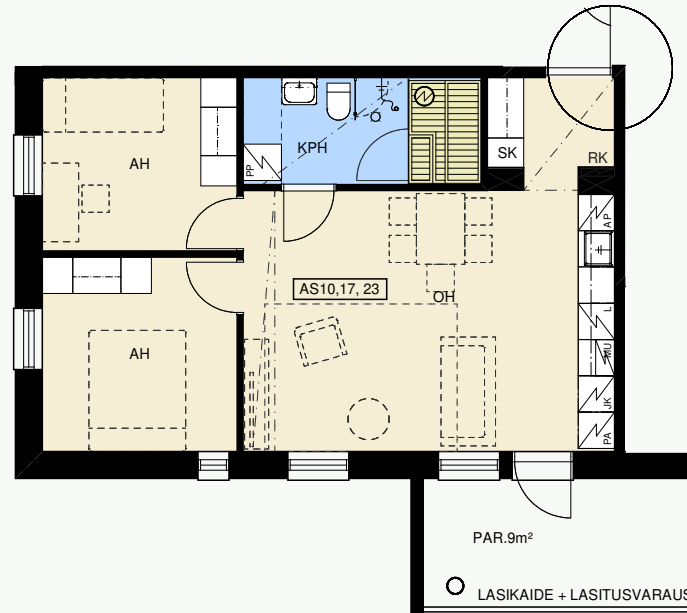
58,5 m<sup>2</sup>

3 H + KT + S

AS 10 | 2. krs

AS 17 | 3. krs

AS 23 | 4. krs



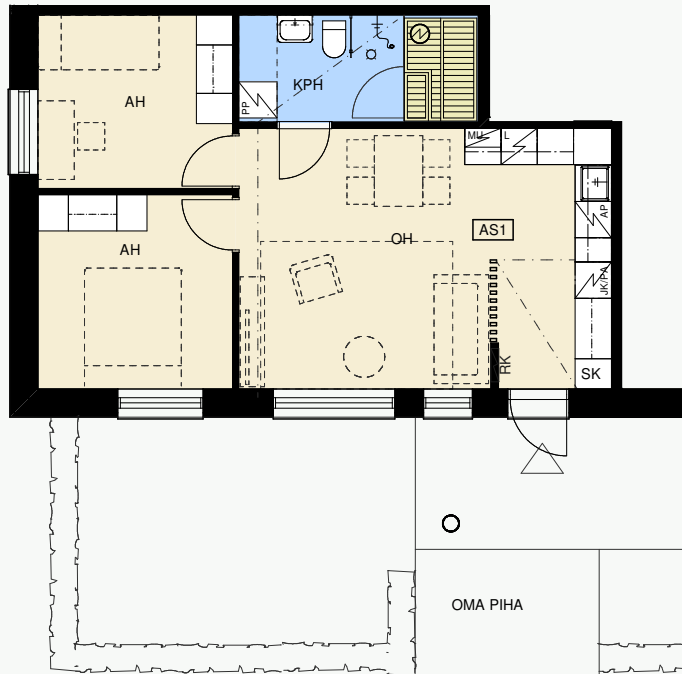
# Asuntopohjat

ASUNTO OY RAISION KULOISTENHEIKKI

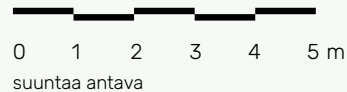
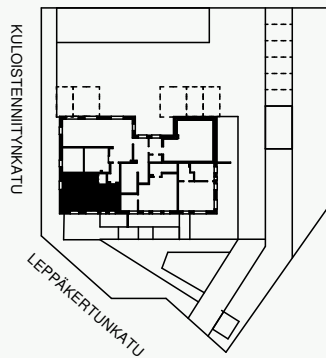
54,0 m<sup>2</sup>

3 H + KT + S

AS 1 | 1. krs



SIJAINTIKAAVIO



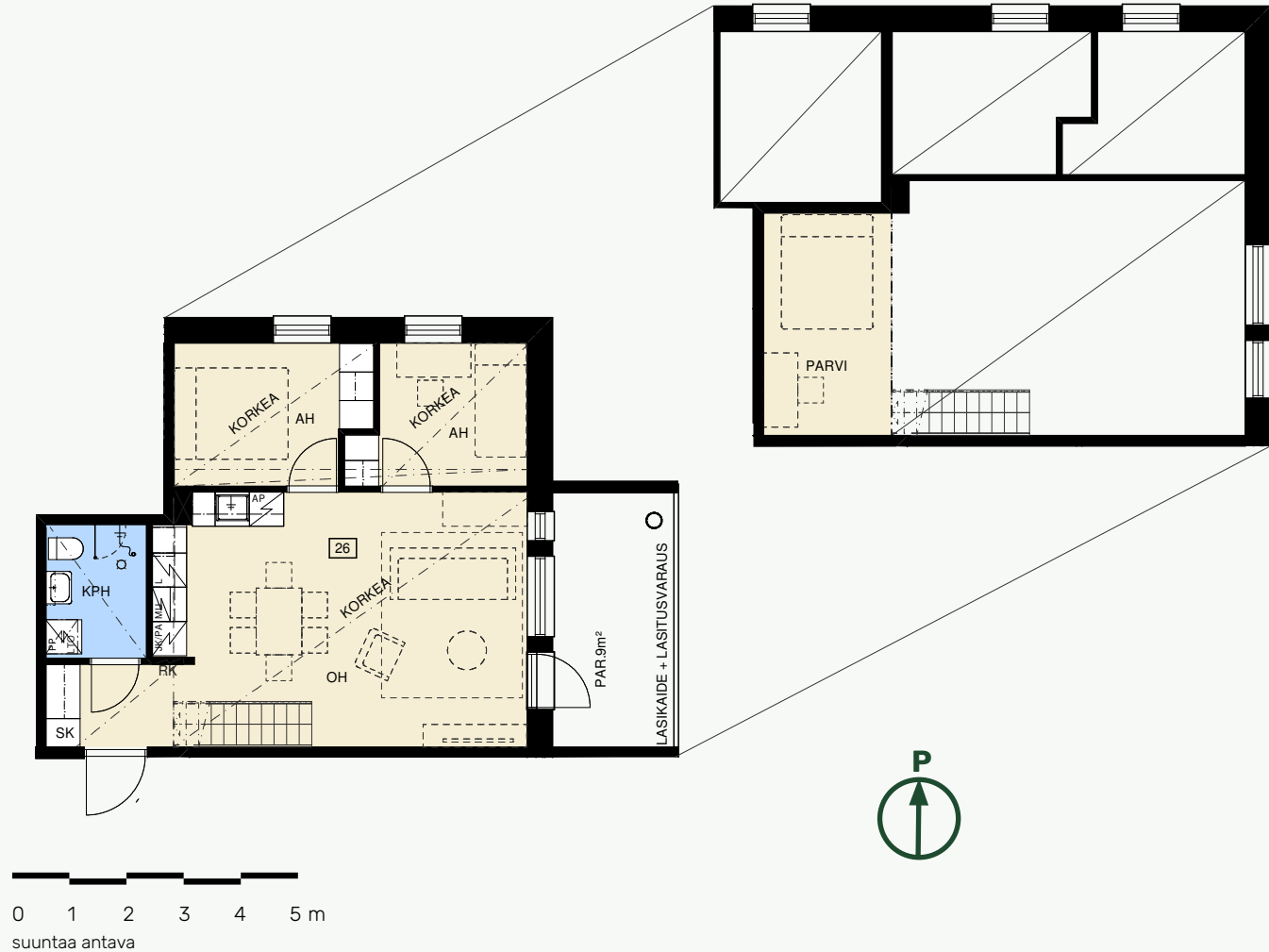
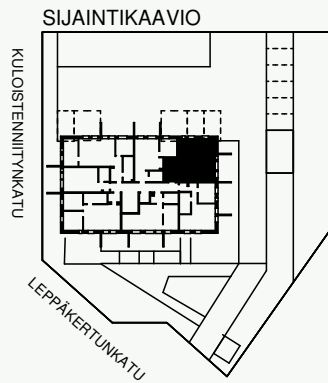
# Asuntopohjat

ASUNTO OY RAISION KULOISTENHEIKKI

52,0 m<sup>2</sup> + 8,5 m<sup>2</sup>

3 H + KT + PARVI

AS 26 | 5. krs



# Asuntopohjat

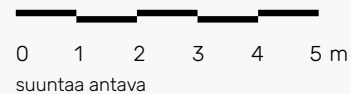
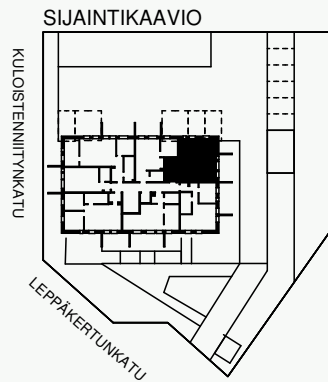
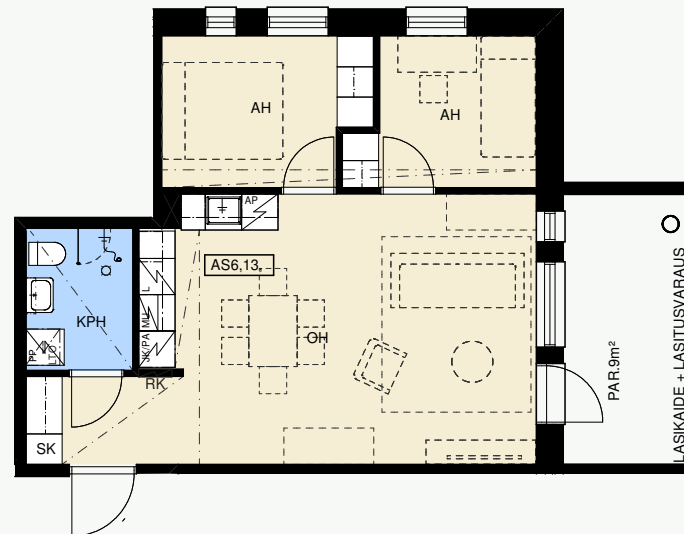
ASUNTO OY RAISION KULOISTENHEIKKI

52,0 m<sup>2</sup>

3 H + KT

AS 6 | 2. krs

AS 13 | 3. krs



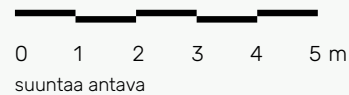
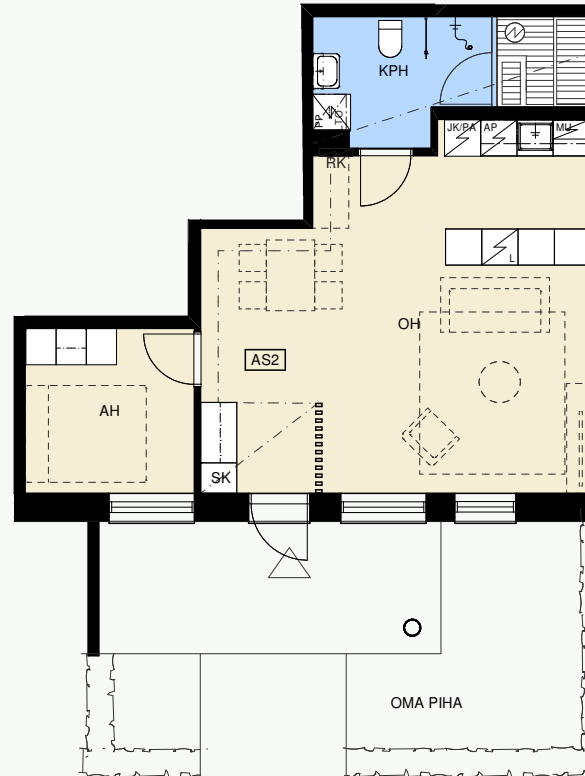
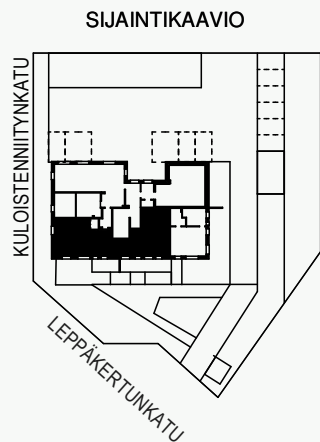
# Asuntopohjat

ASUNTO OY RAISION KULOISTENHEIKKI

52,0 m<sup>2</sup>

2 H + KT + S

AS 2 | 1. krs



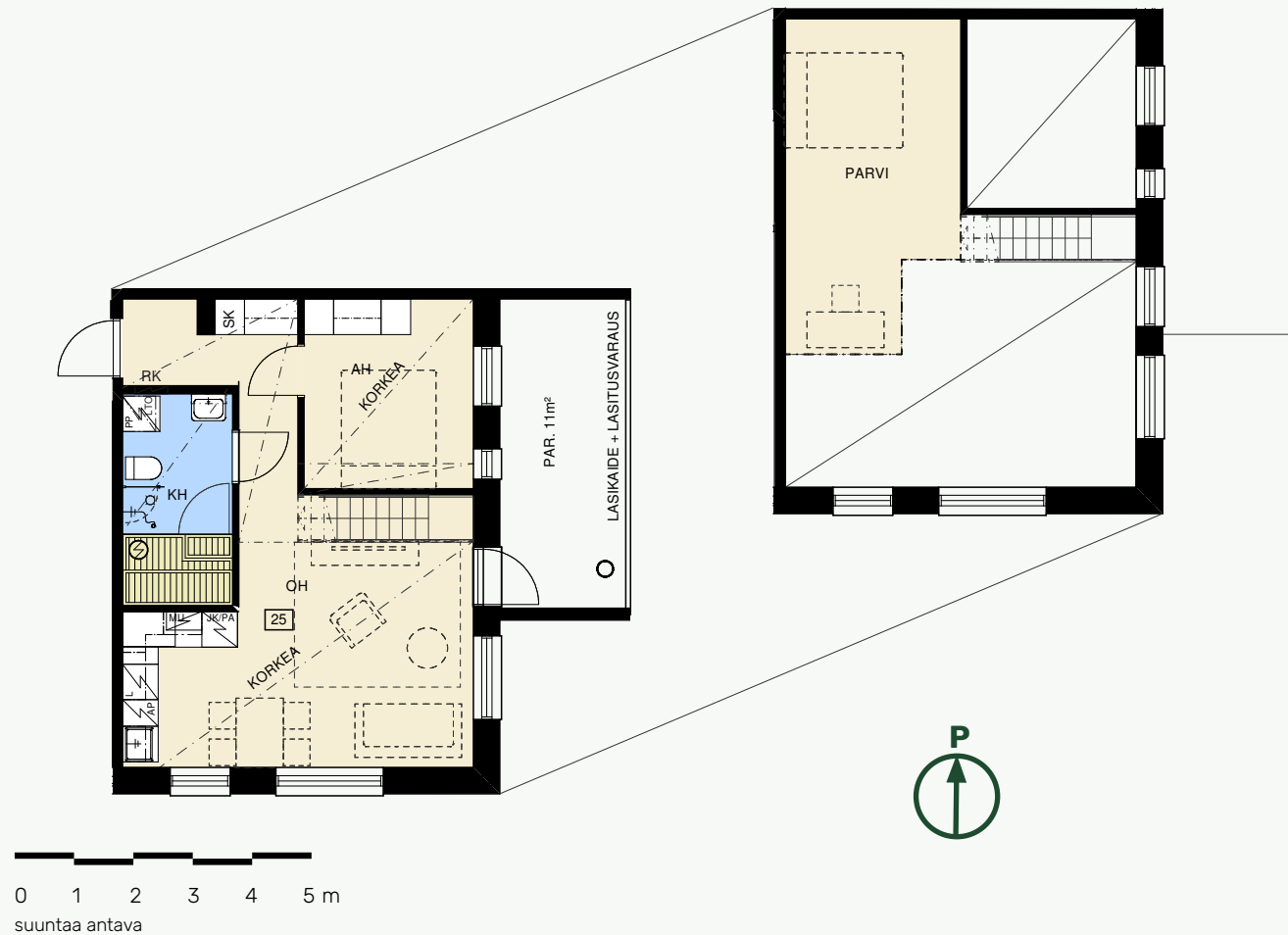
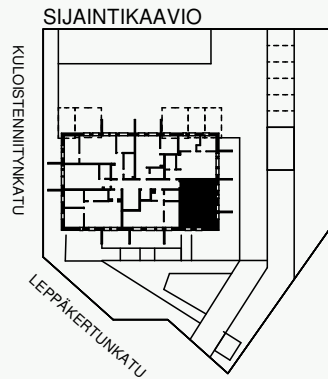
# Asuntopohjat

ASUNTO OY RAISION KULOISTENHEIKKI

47,0 m<sup>2</sup> + 15,0 m<sup>2</sup>

2 H + KT + PARVI

AS 25 | 5. krs



# Asuntopohjat

ASUNTO OY RAISION KULOISTENHEIKKI

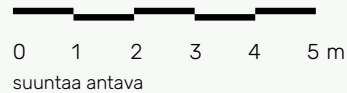
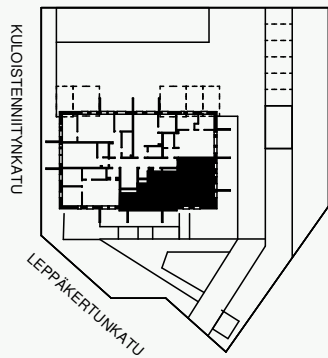
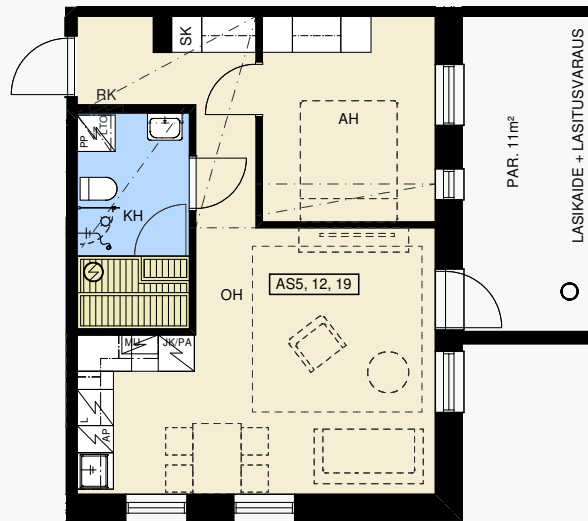
47,0 m<sup>2</sup>

2 H + KT + S

AS 5 | 2. krs

AS 12 | 3. krs

AS 19 | 4. krs



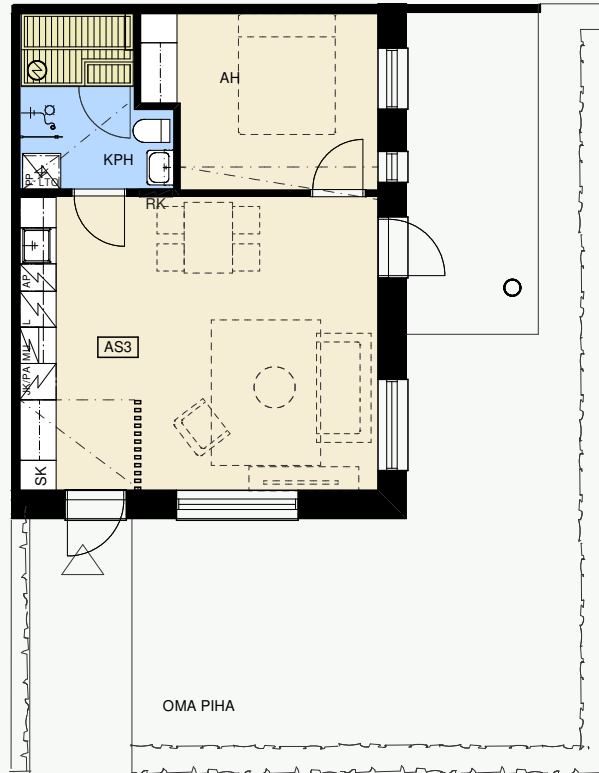
# Asuntopohjat

ASUNTO OY RAISION KULOISTENHEIKKI

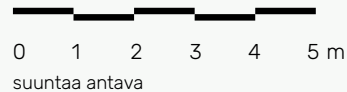
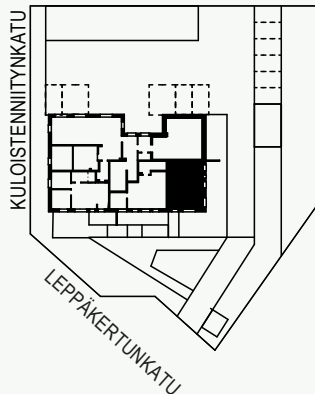
46,0 m<sup>2</sup>

2 H + KT + S

AS 3 | 1. krs



SIJAINTIKAAVIO



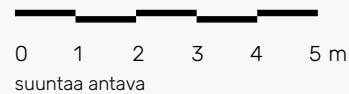
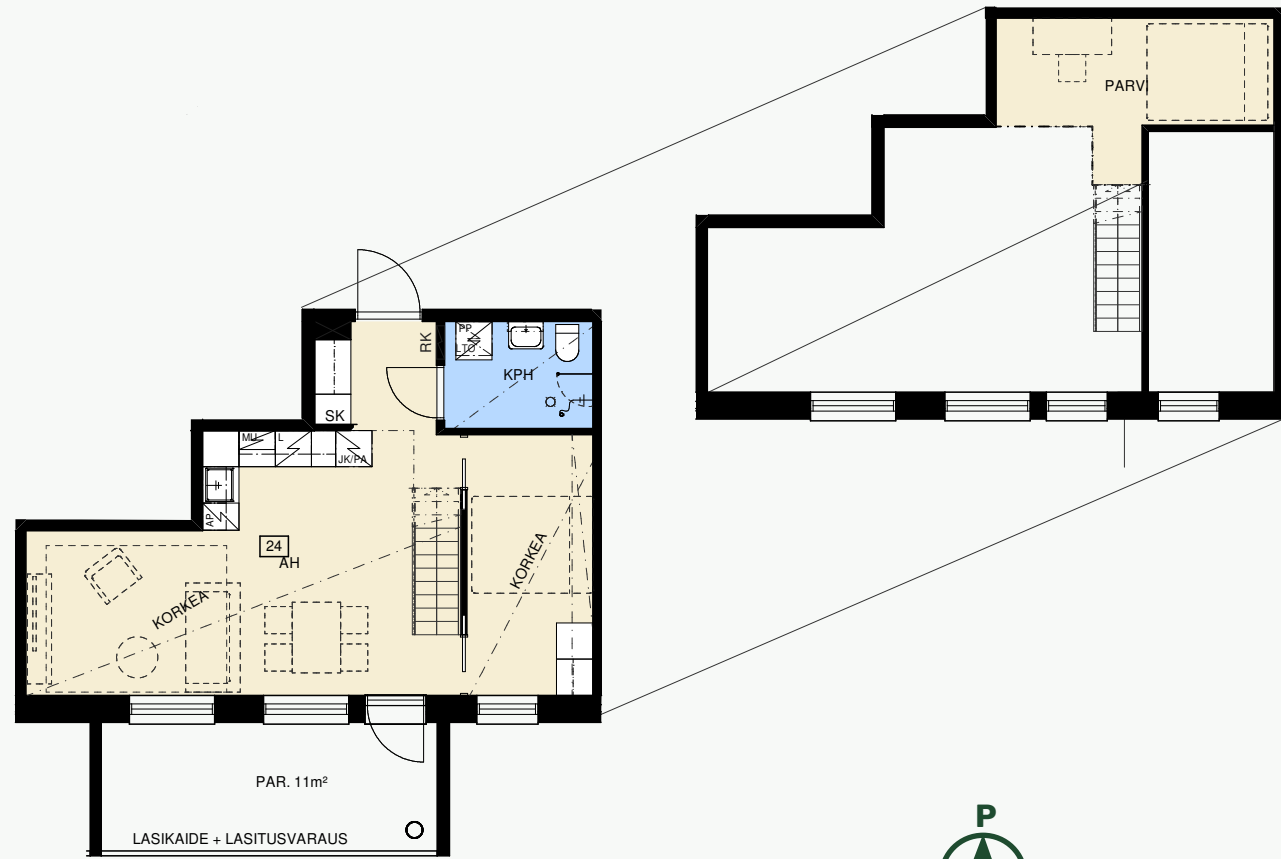
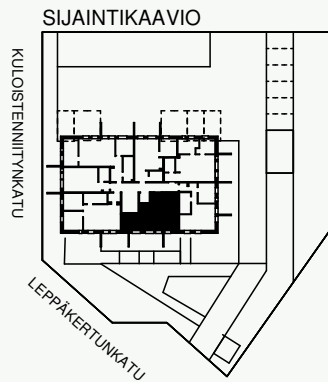
# Asuntopohjat

ASUNTO OY RAISION KULOISTENHEIKKI

44,5 m<sup>2</sup> + 8,0 m<sup>2</sup>

2 H + KT + PARVI

AS 24 | 5. krs



# Asuntopohjat

ASUNTO OY RAISION KULOISTENHEIKKI

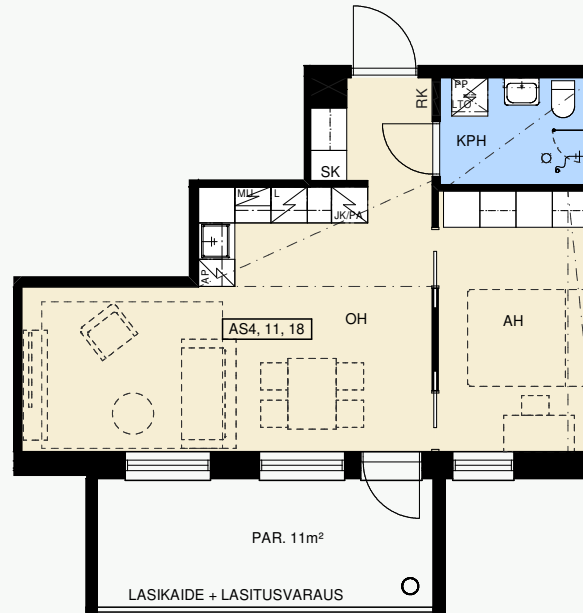
44,5 m<sup>2</sup>

2 H + KT

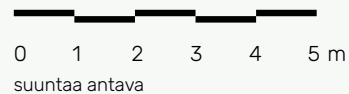
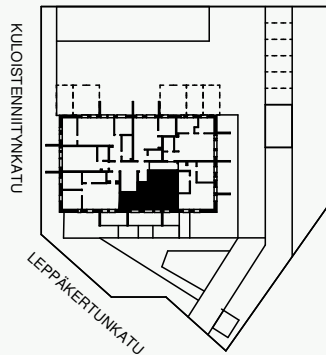
AS 4 | 2. krs

AS 11 | 3. krs

AS 18 | 3. krs



SIJAINTIKAAVIO



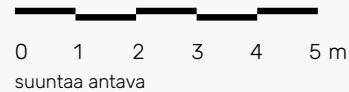
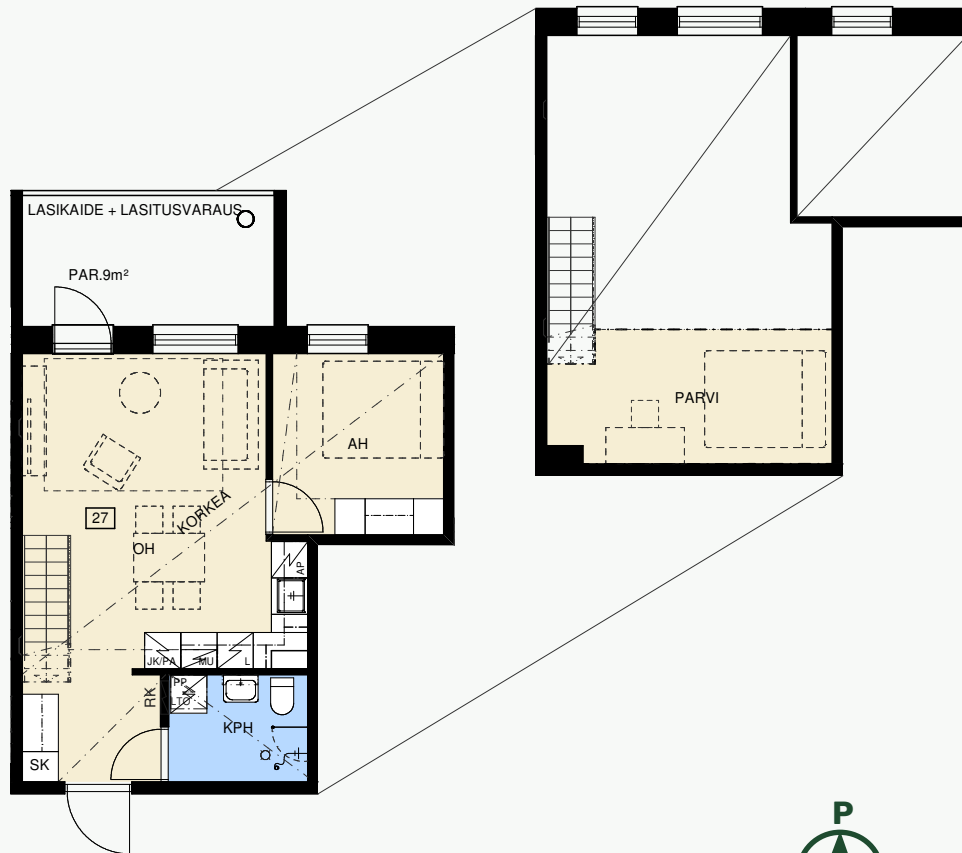
# Asuntopohjat

ASUNTO OY RAISION KULOISTENHEIKKI

40,0 m<sup>2</sup> + 10,0 m<sup>2</sup>

2 H + KT + PARVI

AS 27 | 5. krs



# Asuntopohjat

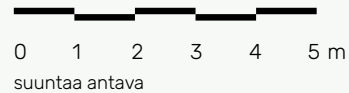
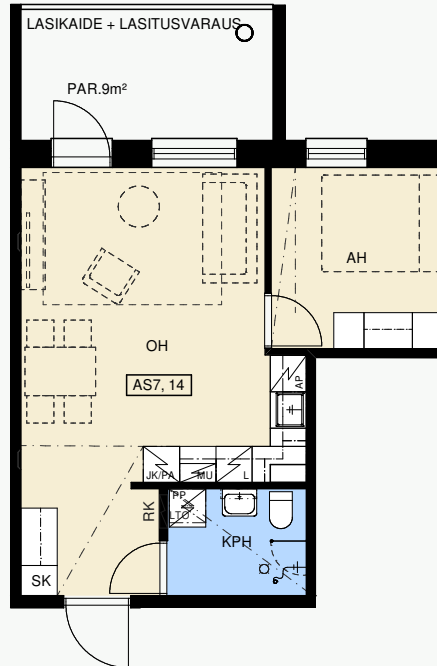
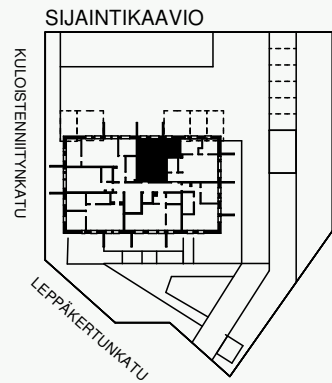
ASUNTO OY RAISION KULOISTENHEIKKI

40,0 m<sup>2</sup>

2 H + KT

AS 7 | 2. krs

AS 14 | 3. krs



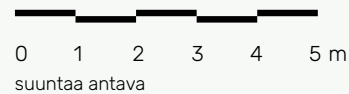
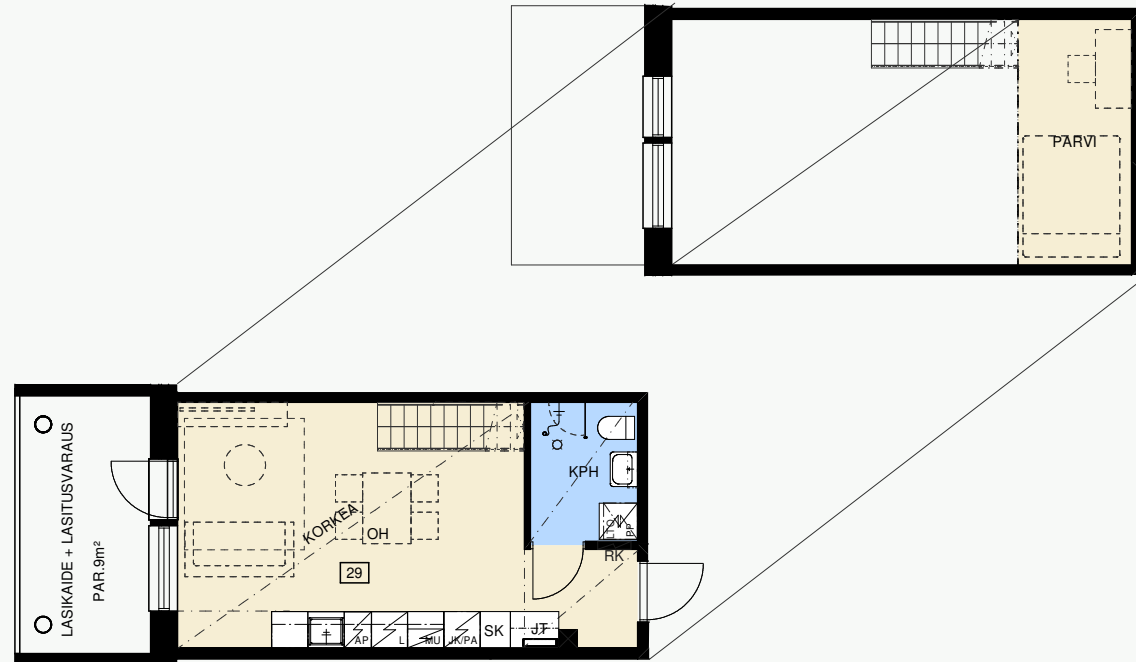
# Asuntopohjat

ASUNTO OY RAISION KULOISTENHEIKKI

31,0 m<sup>2</sup> + 7,5 m<sup>2</sup>

1 H + KT + PARVI

AS 29 | 5. krs



# Asuntopohjat

ASUNTO OY RAISION KULOISTENHEIKKI

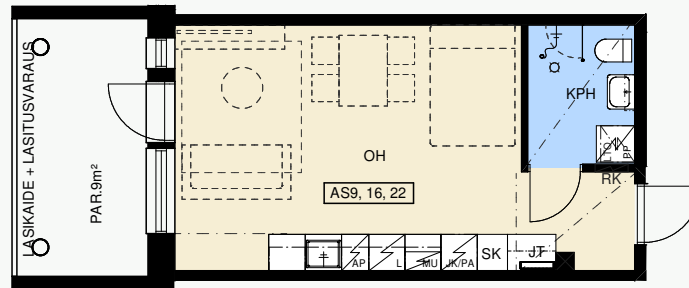
31,0 m<sup>2</sup>

1 H + KT

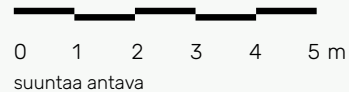
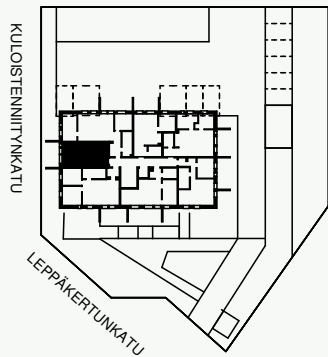
AS 9 | 2. krs

AS 16 | 3. krs

AS 22 | 4. krs



SIJAINTIKAAVIO



# Autopaikat

ASUNTO OY RAISION KULOISTENHEIKKI



20 autopaikkaa



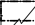

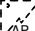
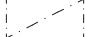
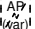



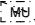
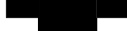

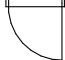




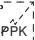

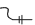

**Autokatospaikat** 1-9

**Pihapaikat** 10-18

**Vieraspaikat (numeroimattomat, 2 kpl)**

Kuloistenheikissä on pysäköintitilaa suojaisessa autokatoksessa sekä pihalla talon edessä ja tontin metsään rajoittuvalla laidalla. Kaikilla autopaikoilla on lämmitystolppa vakiona. Sähköauton latauspisteen voi tilata lisätyönä.

# Piirustusmerkinnät

	keittiön pesuallas ja hana		pesuallas ja peili-kaappi valolla
	liesi ja uuni, päällä liesikupu		lattiakaivo
	astianpesukone		laskettu alakatto/kotelointi
	astianpesukoneen tilavaraus		sähköryhmäkeskus
	kylmälaite		jakotukki (pintakaappi)
	mikroaaltouuni		- seinä - talotekniikka hormi (punaninen), poraaminen kielletty
	keittotilan kaapisto: ala- ja yläkaapit		ovi
	siivouskaappi		ikkuna
	komeroryhmä, tankokaappi ja hyllykaappi		tuuletusikkuna tai osa ikkunasta tuuletukseen avattava
	tilavaraus pyykinpesukoneelle ja kuivausrummulle	<b>TILOJEN LYHENTEET</b>	
	WC-istuin	ET = Eteinen	LÖ = Löylyhuone
	suihku	KT = Keittotila	IRT.VAR. = Irtaimistovarasto
	kiinteä suihkuseinä	AH = Makuuhuone	UVV = Ulkoiluvälinevarasto
		OH = Olohuone	LVV = Lastenvaunuvarasto
		RT = Ruokailutila	VSS = Väestönsuoja
		KPH = Kylypyhuone	TEK = Tekninen tila
		WC = WC-tila	TELE = Teleteknikka
			SIIV = Siivoushuone
		VAR = Varasto	SPK = Sähköpääkeskus
		PAR = Parveke	LJH = Lämmönjakuhuone
			TVAR = Talovarasto

# Rakennustapaseloste

Asunto Oy Raision Kuloistenheikki, Leppäkertunkatu 1, 21280 Raisio

*Ennakkomarkkinointi 10.6.2026*

## YLEISTÄ

**Osoite:** Leppäkertunkatu 1, 21280 Raisio

**Kiinteistötunnus:** 680-6-6085-1

Asunto Oy Raision Kuloistenheikki sijaitsee omalla tontilla Kuloistenniityn uudella asuinalueella osoitteessa Leppäkertunkatu 1, 21280 Raisio.

Rakennettavaan yhtiöön valmistuu yksi viisikerroksinen yksiportainen asuinkerrostalo. Yhtiössä on yhteensä 30 omistusasuntoa. Irtaimistovarastot, ulkoiluvälinevarasto, siivouhuone sekä yhtiön tekniset tilat sijaitsevat rakennuksen ensimmäisessä kerroksessa. Osassa asuntoja on oma asuntosauna.

Yhtiöllä on yhteensä 20 autopaikkaa, joista 9 paikkaa sijaitsee autokatoksessa ja 11 paikkaa avopaikkoina. Vieraspaiikkoja on 2.

Rakentamisessa noudatetaan voimassa olevia rakennusmääräyksiä, -asetuksia ja rakennusluvan ehtoja sekä vuoden 2020 energiamääräyksiä. Kohteen pää- ja arkkitehtisuunnittelu POKK Arkkitehtitoimisto Oy.

## RAKENTEET

Rakennus on betonirakenteinen, se perustetaan maanvaraisin perustuksin pohjarakenne- ja rakennesuunnitelmien mukaisesti paalujen varaan. Rakennuksen ala-, väli- ja yläpohjat ovat paikallavaletut betoniholvit. Vesikatto puurunkoinen, lämmöneristeenä puhallusvilla ja vesikatteena konesaumakatto.

Ulkoseinät ovat teräsbetonielementteisiä. Asuntojen väliset ja asuntojen ja porrashuoneiden väliset seinät ovat teräsbetonielementtejä. Asuntojen sisäiset kevyet väliseinät ovat metallirunkoisia kipsilevyväliseiniä ja märkätilaan soveltuvia levyväliseiniä.

## JULKISIVUT

Julkisivut ovat pääosin paikallamuurattua tiiltä. Pihalle rakennettavien rakennusten julkisivut ovat pääosin puuta.

## PORTAAT

Porrashuoneiden portaat ovat tehdasvalmisteisia betonielementtejä.

## PARVEKKEET

Parvekelaatat ovat teräsbetonilaattoja. Parvekkeen lattia on hienopestyä betonia. Parvekkeiteet ovat alumiini-lasikaiteita silkipainatuksella. Kaikissa parvekkeissa on lasitusmahdollisuus.

## IKKUNAT

Asuntojen ikkunat ovat pääosin sisään aukeavia puu-alumiinirakenteisia MSE-ikkunoita. Ulkopuite ja karmin verhous ovat polttomaalattua alumiinia, puuosat ovat kuivissa tiloissa kuulokäsiteltyjä tai peittomaalattuja ja saunoissa lakattuja. Ikkunoiden helat ja painikkeet ovat ikkunavalmistajan vakiohelat.

## OVET

Asuntojen kerrostaso-ovet ovat yksilehtisiä, palo-osastoituja, desibeliluokiteltuja ovia. Asuntojen väliovet ovat tehdasmaalattuja huullettuja laaka- ja liukuovia. Ovien helat ovat kromattuja. Asuntosaunojen ovet ovat kokolasiovia.

Parvekeovet ovat lasiaukollisia yksilehtisiä puuovia, joissa ulkopuoliset osat ovat alumiiniverhoiltuja.

Karmit ovat peittomaalattuja ja kynnyks on tammipuuta.

Porrashuoneiden ulko-ovet ovat metallilasiovia. Pääsisäänkäynti varustetaan ovipuhelinjärjestelmällä. Yhteistilojen ulko-ovet ovat metallirakenteisia.

Yhteistilojen sisäovet ovat osin metallirakenteisia ja osin puisia, tehdasmaalattuja laakaovia.

## KYLPYHUONEET

Kylpyhuoneiden lattiat ja seinät ovat laatoitettuja arkkitehdin erikoissuunnitelman mukaisesti. Katoissa on puupaneeli. Kalusteina on allaskaluste laatikoilla, peilikaappi, suihkuseinä, pyyhkekoukut, wc-paperiteline asuntokohtaisten suunnitelmien mukaisesti. Tila- ja liitäntävaraukset pyykinpesukoneelle ja kuivausrummulle ovat asuntojen kylpyhuoneissa.

Asunto nro 20:ssa pesuhuoneen lisäksi erillis-wc, jossa lattia on laatoitettu, seinät maalattu ja katto on puupaneelia. Kalusteet asuntokohtaisen suunnitelman mukaisesti.

## SAUNAT

Arkkitehtisuunnitelmien mukaan osassa asuntoja on oma asuntosauna. Saunojen lattiat ovat laatoitettuja kuten kylpyhuoneissa, seinät ja katot ovat puupaneelia. Ovisiin kylpyhuoneeseen on lasia.

## KEITTIÖT

Asuntojen keittiöt toteutetaan arkkitehdin erikoissuunnitelmien ja kalustetoimittajan suunnitelmien mukaisesti. Työtasot ovat laminaattitasoja. Välitilassa on välitilalevy. Keittiöissä on induktioliesitaso, kalusteuuni, integroitu astianpesukone sekä jää-pakastinkaappiyhdistelmä arkkitehtisuunnitelmien mukaan. Liesituulettimet ovat yläkaapistoon integroidut erikoissuunnitelmien mukaan.

## PINTAMATERIAALIT

Asuinhuoneiden seinäpinnat tasoitetaan ja maalataan, ja katopinnat ovat ruiskutasoitettuja. Pohjapiirustuksiin merkityissä

kohdissa alaslasketut katot ja kotelot ovat tasoitettuja ja maalattuja.

Asuinhuoneiden, eteisten, vaatehuoneiden ja keittiöiden lattiat ovat vinyylilankkua. Kylmälaitteiden ja astianpesukoneen alle asennetaan vinyyli, kalusteiden ja komeroitten alle ei asenneta vinyyliä. Jalkalistat ovat lähellä lattian sävyä.

Komerokalusteet erikoissuunnitelmien mukaan.

### **LÄMMITYS, VESI JA VIEMÄRI**

Energiatohokkuusluokka A asuinkerrostalojen käyttötarkoitukseluokassa.

Lämmitysmuotona on maalämpöön kytketty vesikiertoinen lattialämmitys. Kylpyhuoneissa ja saunoissa on vesikiertoinen lattialämmitys, joka on toiminnassa ympäri vuoden.

Rakennus liitetään kaupungin vesi- ja viemäriverkostoon.

Yhtiössä on huoneistokohtainen kylmän ja lämpimän veden mittaus.

### **ILMANVAIHTO JA VILLENYS**

Asunnoissa on huoneistokohtainen lämmöntalteenotolla varustettu tulo- ja poistoilmanvaihto. LTO-koneet sijaitsevat asunnossa arkkitehtisuunnitelmien mukaisesti.

### **SÄHKÖ JA AUTOMAATIO**

Yhtiö liitetään paikalliseen sähköverkkoon ja kaapelitelevi-sioverkkoon.

Asuntojen sähkö-, antenni- ja datapistorasioitten paikat on esitetty kauppakirjan liitteenä olevassa sähköpistepiirustuksessa.

Kiinteistö on varustettu tiedonsiirron mahdollistavalla yleiskäypelöinnillä. Kiinteistöliittymä avaa tietoliikenneyhteyden valitun operaattorin laajakaistaverkkoon.

Asunnoissa on akkuvarmennetut, verkkojännitekäyttöiset palovaroittimet.

### **HISSI**

Hissi on konehuoneeton asuintalon vakiohissi.

### **AUTOPAIKAT**

Yhtiöllä on 20 autopaikkaa, joista 9 paikkaa sijaitsee pihan autokatoksessa ja 11 paikkaa on avopaikkoina, joista yksi on liikuntaesteisille. Autopaikat ovat numeroituja erikseen myytäviä osakkeita. Autopaikat on varustettu lämmitystolpilla ja sähköauton latauspistevalmiuksilla. Latauspisteen voi tilata lisätyönä.

Sähköautojen latauspaikkojen varustelu lisätyönä: 11 kW teholla ja dynaamisella kuormanhallinnalla, energian laskutus operaattorin kautta.

### **JÄTE**

Jätteiden keräys tapahtuu syväkeräysastioilla, jotka sijaitsevat tontin ajoliittymän yhteydessä. Keräysastiat seka- ja biojätteelle, kartongille, paperille, metallille, lasille ja muovipakkauksille.

### **PIHA-ALUE**

Pihan oleskelu-, leikki- ja viheralueet sekä varusteet toteutetaan erillisen pihasuunnitelman mukaan.

Pihan liikennöitävät alueet ovat asfaltoituja sekä kivetettyjä.

### **IRTAIMISTOVARASTOT**

Jokaisella asunnolla on numeroitu lämmin irtainvarastotila, tilat sijaitsevat yhtiön ensimmäisessä kerroksessa. Ulkoilu- ja lastenvaunuvarastot sijaitsevat yhtiön ensimmäisessä kerroksessa sekä pihan erillISRakennuksessa.

### **YHTEISET TILAT**

Irtaimistovarastot, ulkoiluvälinevarasto, siivoushuone sekä yhtiön tekniset tilat sijaitsevat rakennuksen ensimmäisessä kerroksessa, lisäksi pihalla kylmä lukittu erillISRakennus polkupyörien varastoinnille sekä ulkoiluvälineille.

### **LISÄTYÖT JA MATERIAALIVALINNAT**

Asiakkaalla on mahdollista teettää asuntoonsa muutos- tai lisätyötä erillisen esitteen ja -aikataulun mukaan.

### **HUOMATTAVAA**

Tämän esitteen tiedot perustuvat 10.6.2026 tietoihin. Rakennuttaja pidättää oikeuden muuttaa tämän esitteen tietoja ja suunnitelmien muutoksiin sekä materiaalien ja/tai rakenteiden vaihtamiseen, jotka eivät oleellisesti alenna kohteelle määriteltä yleistasoa rakennustyön etenemisen niin vaatiessa.

Talotekniikan vuoksi asuntoihin voidaan joutua lisäämään rakentamisen aikana vähäisiä alaslaskettuja kattoja, kotelaita tai luokkuja palopeltien tms. takia.

Esitteessä olevien kuvien on tarkoitus havainnollistaa rakennuksen ulkonäköä ja sisätiloja. Kuvien värimaailma ja sisältö saattaa siten poiketa lopullisten suunnitelma-asiakirjojen määrittämien materiaalien värisävyistä ja ulkonäöstä.

Piirustuksissa katkoviivalla esitetyt kalustemerkinnot ovat tilaa havainnollistavia varauksia eivätkä sisälly hintaan.

# Polku omaan kotiin

---

## 1 Ennakkomarkkinointi

Varaa heti omasi ja vahvista varaus varaussopimuksella.

## 2 Myynnin ja rakentamisen käynnistyminen

Asuntokauppalain 2. luvun mukaisesti turva-asiakirjat pankissa ja kohteelle on asetettu rakentamisvaiheen vakuus. Kaupanteko alkaa. Tutustuthan huolella RS-asiakirjoihin. Saat Locka-tunnukset ja pääset valitsemaan materiaaleja. Saat kuulumisia työmaalta töiden etenemisestä.

## 3 Osakkeenostajien kokous

Kun kohteesta on myyty 25 %, järjestetään osakkeenostajien kokous, jossa voidaan valita rakennustyön tarkkailija ja tilintarkastaja.

## 4 Harjannostajaiset

Kohde on harjakorkeudessa ja sisäseinävaiheessa. Pääset kurkistamaan työmaalle rakenteilla olevaa uutta asuntoa ja juhlistamaan harjannostajaisia.

## 5 Muuttokirje

Muuttokirjeessä on tärkeää tietoa koskien lähenevää valmistumista mm. vahvistettu muuttopäivä. Tutustuthan muuttokirjeeseen huolella.

## 6 Muuttotarkastus

Pääset tarkastamaan asunnon ja antamaan mahdolliset havaintosi työmaan viimeisteltäväksi ennen valmistumista.

## 7 Valmistuminen

Tarkista, että viimeiset kauppaerät ja muutostyö on maksettu ajallaan. Avaimet luovutetaan muuttokirjeen mukaisesti. On aika vapauttaa rakentamisvaiheen vakuus. Kohteelle asetetaan rakentamisvaiheen jälkeinen vakuus. Suorituskyvyttömyysvakuus on voimassa 10 vuotta.

## 8 Hallinnonluovutuskokous

Varte luovuttaa hallinnon taloyhtiölle.

## 9 Vuositarkastukset

Mahdolliset virheet todetaan ja korjataan. On aika vapauttaa rakentamisvaiheen jälkeinen vakuus.

\*RS-turvajärjestelmä on 1970-luvulta saakka käytössä ollut ja 1990-luvun puolivälissä asuntokauppalakiin kirjattu ja asunnon ostajan suojaksi kehitetty säännöstö.

\*\*Vakuus on lainmukainen maksu, joka perustajaosakkaan, eli asunnon tulevan omistajan, on talletettava pankkiin konkurssin ja rakennusvirheiden varalta. Vakuudet tuovat tärkeimmälle omaisuudellesi turvaa ja varmistavat, että kotisi rakennetaan ennalta sovitun suunnitelman mukaisesti.

Suunnittelu  
käynnistyy



1

Ennako-  
markkinointi



2

Myynnin ja  
rakentamisen  
käynnistyminen

Tyytyväisyyskysely

Aloita uuden kodin  
materiaalien  
suunnittelu

3



Osakkeen-  
ostajien  
kokous

Pinta-  
materiaalien  
valinnat  
sulkeutuvat



5

Muuttokirje



6

Muuttotarkastus



4

Harjannostajaiset

Tyytyväisyyskysely

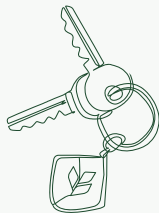
Tyytyväisyyskysely



9

Vuositarkastukset

Tyytyväisyyskysely



7

Valmistuminen



8

Hallinnon-  
luovutuskokous

Tyytyväisyyskysely





# Asunto Oy Raision Kuloistenheikki

Leppäkertunkatu 1, 21280 Raisio

[VARTE.FI/KULOISTENHEIKKI](https://varte.fi/kuloistenheikki)

---

## Asunnot myy:

Marko Karppinen  
040 7799 502  
[marko.karppinen@huoneistomarkkinat.com](mailto:marko.karppinen@huoneistomarkkinat.com)  
Katriina Remahl  
040 3002 311  
[katriina.remahl@huoneistomarkkinat.com](mailto:katriina.remahl@huoneistomarkkinat.com)



VARTE ASUNTOMYYNTI | 029 080 4040 | [myynti@varte.fi](mailto:myynti@varte.fi)