

| MYYNNISSÄ |

KLASSIKKO JO SYNTYESSÄÄN.

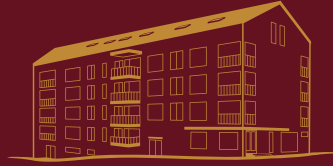


ASUNTO OY LAUTTASAAREN

ISOKAARI







ASUNTO OY LAUTTASAAREN
ISOKAARI

| *Isokaari 24, 00200 Helsinki* |

KLASSIKKO JO SYNTYESSÄÄN.

<i>Asunto Oy Lauttasaaren Isokaari</i>	4
<i>Perheyhtiö Varte rakentaa</i>	6
<i>Arkkitehdin puheenvuoro</i>	7
<i>Merellinen Lauttasaari</i>	8
<i>Asemapiirros</i>	12
<i>Tasokkaita sisustusvalintoja</i>	14
<i>Huoneistoluettelo</i>	29
<i>Kerros pohjat</i>	30
<i>Asuntopohjat</i>	34
<i>Autopaikat</i>	46
<i>Juhlatila "Rixi" ja saunatilat</i>	48
<i>Rakennustapaseloste</i>	50
<i>Polku omaan kotiin</i>	54

ASUNTO OY LAUTTASAAREN ISOKAARI

Merellisen Lauttasaaren perinteitä kunnioittava ja tasokkuutta korostava asuinkohde on rakastettu klassikko jo syntyessään.

Asunto Oy Lauttasaaren Isokaari on rakennushanke, joka täydentää asukkaittensa rakastaman alueen perinteikästä ilmettä – ikään kuin maailman merille vuosia sitten lähtenyt sukulainen olisi palannut takaisin kotiin.

Pieteetillä suunniteltu uudiskohde toisintaa siis tyylikkäästi Isokaari-kadulle tyypillistä, klassista 1940–50-lukujen arkkitehtuuria. Se on suurelta osin paikalla muurattava ja harjakatoinen lamellitalo, uusi luku kodikkaan ja lämminhenkisen idyllin kiehtovassa tarinassa.

Talossa on viisi kerrosta ja yhteensä 17 laadukasta asuntoa, joiden kaikki materiaalit ja varustelut ovat tasokkaita, aikaa ja elämää kestäviä. Kaikissa asunnoissa on oma lasitettu parveke, jolta avautuu kiehtovia näkymiä ympäristöön. Asunnoista jokaisessa on myös lattialämmitys ja -viilennys, mikä takaa miellyttävän asumisen kaikkina vuodenaikoina.

AVARA TILANTUNTU KAIKISSA ASUNNOISSA

Asuntopohjien suunnittelussa on painotettu toiminnallista selkeyttä, väljyyttä ja valoisuutta. Asukkaittensa pitkäaikaisiksi kodeiksi tarkoitettujen huoneistojen keskipinta-ala on alueen muihin kerrostaloihin verrattuna jopa poikkeuksellisen suuri, 99 neliometriä. Olohuoneet ja keittiöt ovat yhtä

yhtenäistä tilaa, ja pohjaratkaisuihin on sovitettu myös kodinhoitohuoneet.

Ylimmän kerroksen asunnoissa voi aistia hienovarais-ta loft-tunnelmaa, sillä huoneet ovat talon harjan kohdalla hurmaavan korkeat. Asunnoista toisessa on kaksi ja toisessa jopa kolme parvekettä, joista yksi avautuu meren suuntaan. Nämä kodit voidaan rakentamisen alkuvaiheessa myös yhdistää ja luoda ainutlaatuinen koko kerroksen kattohuoneisto!

PIHALLINEN KAKSIO JA NELIÖ

– ALUEELLA HARVINAISUUKSIA

Talon ensimmäisen kerroksen asunnot tarjoavat asukkailleen harmoniset ja avarat kotikokonaisuudet 66 ja 119,5 neliön pinta-aloilla. Huoneistoissa on lisäksi lasitetut parvekkeet ja omat pihat, joihin mahtuu niin puutarhakalusteet kuin grillikin. Pihat tarjoavat hyvät puitteet myös viherharastuksille tai vaikka ulkoilmajuhlien järjestämiselle.

REILUN KOKOISIA KOLMIOTA JA NELIÖITÄ

Kolmen huoneen koteja on 85, 88,5, 100 ja 104,5 neliömetrin kokoisia. Oleskelutilat ovat ylellisen avaria, ja toiset makuu-

huoneet soveltuvat myös toimistoksi tai vierashuoneeksi. Osassa asuntoja on omat saunansa, osassa saunan paikalle voidaan toteuttaa myös kylpyamme.

Neljän huoneen asunnot ovat pinta-alaltaan 108,5 ja 119,5 neliömetrin kokoisia. Niissä osassa oma sauna. Päämakuuhuoneet on sijoitettu erilleen muista, omaan rauhaansa ja parvekkeen välittömään läheisyyteen.

OMA JUHLATILA, PYSÄKÖINTILAITOS, LATTIALÄMMITYS JA -VIILENNYS

Talon ensimmäisessä kerroksessa sijaitseva taloyhtiön juhlatila ”Rixi” tarjoaa paikan esimerkiksi perhejuhlien järjestämiselle tai vaikka viiniklubin kokoontumisille. Ensimmäisessä kerroksessa on lisäksi pesula ja kuivaushuone.

Pysäköintiä varten on 15-paikkainen pysäköintilaitos, jonne on kulkuyhteys kellarikerroksesta. Kellarissa on myös taloyhtiön saunatilat, huoneistojen irtaimistovarastot sekä säilytystilat ulkoiluvälineille.

Yhtiön lämmitysmuotona toimii ekologinen maalämpö, joka kasvattaa myös yhtiön arvoa. Asuntojen vesikiertoinen lattialämmitys ja -viilennys tekee sisustamisesta helppoa ja mahdollistaa yksilölliset ratkaisut.

Lämpimästi tervetuloa tutustumaan!



Kaikkien näiden havainnekuvat ovat taiteilijan näkemyksiä. Niiden sisältö ei välttämättä vastaa kaikilta osin kohteen lopullista toteutusta.



“ ISOKAAREN TASOKAS KOHDE
ON KLASSISTA LAUTTASAARTA
AIDOIMMILLAAN.
SE VIE KAUAN VAALITUN
TYYLIKKYYDEN PITKÄLLE
TULEVAISUUTEEN.

Harri Koho

varatoimitusjohtaja, Varte Oy

VARTE-KONSERNI ON YKSI SUOMEN SUURIMMISTA PERHEOMISTEISISTA RAKENNUSYRITYKSISTÄ. OLEMME ALALLAMME LUOTETTAVA JA KOKENUT TOIMIJA.



Yhtiömme juuret yltävät vuoteen 1995 saakka. Jo siitä lähtien vahvuutemme on ollut monipuolinen osaaminen. Vuosien saatossa työmaillamme on noussut pientaloja, asuinkerrostaloja, saneerauskohteita, teollisuusrakennuksia sekä erityisosaamista vaativia julkisia rakennuksia, kuten kouluja ja erityisasumisen kohteita. Kehitämme toimintaamme vakaasti ja pitkäjänteisesti – jo yli 30 vuotiasta historiaamme kunnioittaen.

AITO KUNNIANHIMO RAKENTAMISEEN

Rakentamiemme kohteiden korkea laatu on asia, josta olemme ylpeitä. Päämääränä kaikessa toiminnassamme on, että sinä olet tyytyväinen ostamasi asunnon ja saamasi palvelun laatuun. Asuntotuotantomme laadun varmistavat huippuluokan ammattitaito sekä ISO:9001- ja ISO:14001-sertifioidut laatujärjestelmämme.

Kannianseisitus menneiden vuosien arkkitehtuurille

Asunto Oy Lauttasaaren Isokaaren suunnittelun keskeisin lähtökohta on ollut kulttuurihistoriallisesti merkittävän ja asukkaitensa suuressa arvossa pitämän naapuruston yhtenäisyyden kunnioittaminen. Kohde noudattelee Iso-kaari-kadun varrelle 1940- ja 1950-luvuilla rakennettujen talojen estetiikkaa ja täydentää samalla kokonaisuuden entistäkin upeammaksi.

Harjakattoisen talon muotokieli on maltillinen, eli siinä on vältetty tarkoituksella liiallista huomiota herättäviä ratkaisuja. Talon eri osien mittasuhteet ovat rauhallisia ja keskenään sopusuhtaisia, rapatun julkisivun värisävy on valittu samasta paletista naapuritalojen kanssa. 5-kerroksinen pienkerrostalo on harmoninen kokonaisuus, joka löytää inspiraationsa ja vahvat juurensa ennen kaikkea perinteikkyydestä. Mukana on silti häivähdys myös uudenlaista twistiä, mikä näkyy muun muassa asuntojen tilavissa parvekkeissa sekä suurissa ikkunoissa.

Asunto Oy Lauttasaaren Isokaaresta on löydettävissä myös funktionalismille ominaisia suunnitteluratkaisuja: talo on aseteltu tontilleen hyvän etäisyyden päähän naapureistaan, vapaasti seisovaksi ja pääty kadulle päin. Tämä saa aikaan miellyttävää ilmavuuden tunnetta ja tarjoaa samalla asukkaille kiehtovia näkymiä useampiin ilmansuuntiin.

VEIKKO MÄKIPAJA, arkkitehti SAFA, Arkkitehdit Hannunkari & Mäkipaja Oy



MERELLISYYDEN JA VEHREYDEN NAAPURUSTO, PALVELUJEN JA YHTEYKSIEN ÄÄRELLÄ

Lauttasaari on arvostettu asuinalue, johon on helppo kiintyä ihan koko elämän ajaksi. Väljästi rakennettu kaupunginosa tarjoaa asuinpaikan, jossa merellisyys, puistojen vehreys ja elämä soljuvat saumattomasti yhteen. Samalla Helsingin ydinkeskustan urbaani syke on vain lyhyen metro-, bussi- tai automatkan päässä. Myös pyöräillen on helppo kulkea töihin, ystäviä tapamaan tai mihin suunta sattuu viemään.

Asunto Oy Lauttasaaren Isokaari nousee saaren jo varhaisempina vuosina rakennetulle Myllykallion alueelle ja koristeomepanuistaan tunnetun Isokaari-kadun varrelle. Alueella on oma tunnistettava ilmeensä ja rauhallinen tunnelmansa.

Idyllisen saaren rantojen sisäpuolelta löytyy toki myös aktiivisempaa elämää: yhteisöllisessä naapurustossa on helppo törmätä tuttuihin niin saarta kiertävillä rantareiteillä, venelaitureilla, lenkkipoluilla, tapahtumissa, puistoissa kuin monissa hurmaavissa ravintoloissakin.

Myös arjen palvelut ovat helposti saavutettavia. Vain lyhyen matkan päästä löytyy muun muassa Lauttasaaren oma kauppa-keskus Lauttis, päivittäistavarakaupat, päiväkodit, koulut ja lukio, liikuntapaikat sekä uimahalli.



Lauttasaari

– Onnellisten saari

*Harva muuttaa koskaan
saarelta pois, mutta monet
palaavat sinne.*

ASUNTO OY LAUTTASAAREN
ISOKAARI



TYYLIIKKYYTTÄ, LAADUKKUUTTA JA PERINTEIKKYYTTÄ SAAREN SIIMEKSESSÄ

Asunto Oy Lauttasaaren Isokaari löytää inspiraationsa myös alueen laajemmasta historiasta, etenkin sen merellisistä luvuista. Lauttasaari toimi kalastajien ja kaupparenkulun solmukohtana ja helsinkiläisten kesämökkisäärenä jo kauan ennen kuin siitä tuli osa Helsingin kaupunkirakennetta. Myös puuveneiden rakentamisen perinne ja erityisesti veneilykulttuuri elävät Lauttasaareissa vahvoina.

Tästä syystä olemme valinneet uuden taloyhtiön keulakuvaksi Maritimien 1960-luvulla valmistuttaman, legendaarisen veneenrakentajan Thure Lindströmin Porkkala Folk HT -mahonkiveneen. Se symboloi Lauttasaarelle ominaista käsin rakentamisen historiaa sekä alueen hengen heräämistä uuteen aikaan.





ASEMAPIIRROS





Kaikki esitteen havainnekuvat ovat taiteilijan näkemyksiä. Niiden sisältö ei välttämättä vastaa kaikilta osin kohteen lopullista toteutusta.

TASOKKAITA SISUSTUSVALINTOJA TALON TYYLIÄ KUNNIOITTAEN



Asunto Oy Lauttasaaren Isokaari on suunniteltu sinulle, joka näet kauneutta menneiden vuosien värimaailmoissa ja muissa sisustusratkaisuissa mutta arvostat myös modernin ajan toiminnallisuuksia ja laadukkuutta. Sisustusmateriaalit ja varustelut on valittu tavalla, joka mahdollistaa talon henkeen sopivien sekä ajattoman tyylikkaiden kokonaisuuksien toteuttamisen.

Osa materiaaleista sisältyy asunnon hintaan, osa on saatavilla lisämaksusta. Autamme mielellämme kaikissa materiaaleihin liittyvissä kysymyksissä ja mahdollisten muutostöiden suunnittelussa, jotta kodistasi tulee juuri sinun toiveitasi mukainen – paikka jossa on ilo elää vuosien ja vuosikymmenten ajan.

Valinnat joustavasti Lockalla

*Käytämme Locka-palvelua,
jonka avulla voit tehdä kaikki kodin
materiaalivalinnat,
juuri silloin kun se sinulle
parhaiten sopii.*

KEITTIÖ

Keittiöt on suunniteltu palvelemaan arjen erilaisissa tilanteissa ja tuomaan samalla päivittäistä silmäniloa oleskelutilojen yhteyteen. Valittavanasi on laadukkaita ja kestäviä materiaaleja, joiden avulla voit viimeistellä kotisi keittiön juuri omaan tyyliisi sopivaksi. Pitkäikäiset pintamateriaalit ja huolellisesti valitut kodinkoneet tukevat asunnon arvon säilymistä ja tekevät keittiöstä miellyttävän käyttäjä.

Keittiön kalusteoviin on tarjolla neljä talon henkeen sopivaa värisävyä, ja muutostyönä lisämaksusta vielä useampia. Kvartsitasot tuovat keittiöön särmikästä ilmettä ja laadukasta tuntumaa. Kokonaisuutta täydentää huolella valittu välitilamateriaali. Saatavilla on lisähintainen valkoinen lasi sekä organisuutta huokuvia, elävöpintaisia laattoja.

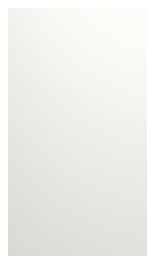
Kalusteiden vetimet viimeistelevät ilmeen ja antavat mahdollisuuden korostaa keittiön luonnetta joko hienovaraisesti tai rohkeammin. Hanan muotoiluksi voit valita pehmeästi kaarevan tai ryhdikkäämmän kulmikkaan vaihtoehdon.

Kaikki keittiöiden kiinteät kodinkoneet ovat energiatehokkaita ja nykyaikaisia. Kylmälaitteet ovat integroituja, mikä yhtenäistää tilan yleisilmeen kauniiksi.





Kalusteovet



TML16 White
matt



TML16 Light grey
matt



TML16 Cashmere
matt



TML16 Reed
green matt



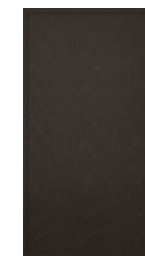
TP12P Puu-
reunainen viiluovi,
vaalea tammi
Lisähintainen



TP12P Puu-
reunainen viiluovi,
tammi
Lisähintainen

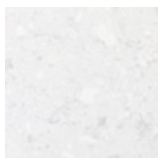


TP12P Puu-
reunainen viiluovi,
hasselpähkinä
Lisähintainen

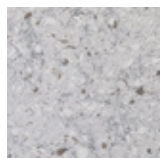


TP12P Puu-
reunainen viiluovi,
tummasuklaa
Lisähintainen

Työtasot



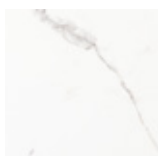
Fusion White Silk



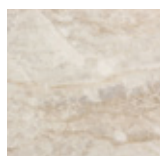
Fusion Grey Silk



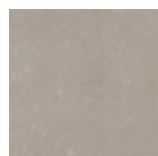
Fusion Taupe Silk



Keraaminen Calacatta
A Matt 20 mm
Lisähintainen



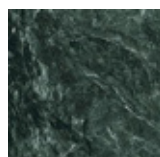
Dekton Arga XGloss
20 mm
Lisähintainen



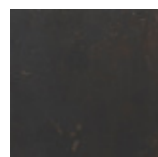
Kvartsitaso
Metropol Beige 20 mm
Lisähintainen



Dekton
Umber matta
Lisähintainen



Keraaminen taso
(ABL-laatat)
Verde Matte
Lisähintainen



Dekton Kelya
20 mm
Lisähintainen

Välitila



Laatta Primus 10x30
valkoinen matta



Laatta Primus 10x30
taupe matta



Välitilalasi
Lisähintainen



Laatta Eleganza
7,5x30 kiiltävä terra
Lisähintainen



Laatta Eleganza
7,5x30 kiiltävä hiekka
Lisähintainen



Laatta Eleganza
7,5x30 kiiltävä beige
Lisähintainen



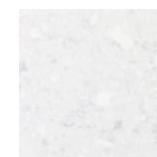
Laatta Cottage
7,5x30 vaaleanharmaa
Lisähintainen



Kvartsi
Fusion Grey Silk
Lisähintainen



Kvartsi
Fusion Taupe Silk
Lisähintainen



Kvartsi
Fusion White Silk
Lisähintainen

Hanat



Lapetek
LIVA-A
rst kiiltävä



Lapetek
TIVA-A
rst kiiltävä



Lapetek
TIVA-A
mattamusta



Lapetek LINO-A
antrasiitti
Lisähintainen



Lapetek TIVA-A
harjattu kulta
Lisähintainen



Lapetek LINO-SA
messinki
Lisähintainen

Altaat



Blanco Andano



Blanco Subline antrazit



Lapetek LUNA-X
harjattu kulta
Lisähintainen

Vetimet



LIGO valkoinen



ANTICA valkoinen



LIGO musta



ANTICA jet black



LIGO cashmere



ANTICA cashmere



LIGO rst-look



ANTICA light grey



EDGE valkoinen



EDGE cashmere



FLAPP tammi
Lisähintainen



BRUTUS tammi
Lisähintainen



Kaikki esitteen havainnekuvat ovat taiteilijan näkemyksiä.
Niiden sisältö ei välttämättä vastaa kaikilta osin kohteen lopullista toteutusta.

Kylmäkoneet



Pakastin
Miele
integroitava



Jääkaappi
Miele
integroitava



Jääkaappi-pakastin
Miele
integroitava

Uuni



Kalusteuuni
Miele

Lisähinnasta
pyrolyysi- ja höyryuunit
(saatavilla myös uuni-mikro -yhdistelmä)



Yläkaappiin integroitava
liesituuletin pohjakuvien
mukaisesti

Keittotasot



Induktiotaso
Miele



Induktiotaso, jossa
integroitu höyrynpisto,
saarekkeisiin
Miele

Muut keittiön koneet



Integroitava
mikroaaltouuni
Miele



Integroitava
astianpesukone
Lisähinnasta XXL-
kokoinen sisätila



Viinikaappi
Lisähintainen

*Kodinkoneet ovat
energiätehokkaita
ja toiminnoiltaan
moderneja.*

KYLPYHUONE

Kylpyhuoneet on suunniteltu palvelemaan saumattomasti arkisia tarpeita mutta tarjoamaan samalla myös rentoutumisen hetkiä.

Valtaosa tasokkaista seinälaattavaihtoehdoista on kooltaan erittäin suuria, mikä saa aikaan spa-tunnelmaa. Lattialaatat on valittu tuottamaan kiehtovaa kontrastia seinälaattojen muotokielen rinnalla. Laattojen väri vaihtoehdot ovat maanläheisiä, talon perinteikkäästä ja hillitystä tyylistä inspiroituvia.

Kylpyhuoneen kiinteät kalusteet ovat muotoilultaan linjakkaita ja viimeisteltyjä. Laadukkaat hanat ja suihkukalusteet antavat tilalle harmonisen loppusilauksen.

Sauna erotetaan kylpyhuoneesta lasiseinällä, joka lisää valoisuutta ja avaruutta sekä sitoo tilat yhteen kauniiksi kokonaisuudeksi.



Kaikki esitteen havainnekuvat ovat taiteilijan näkemyksiä. Niiden sisältö ei välttämättä vastaa kaikilta osin kohteen lopullista toteutusta.



Laatat



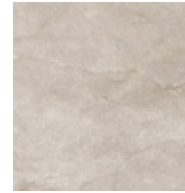
Marazzi Appeal 60x60
harmaa



Marazzi Appeal 60x60
hiekka



Cr.Wells 60x60
matta mokka



Cr.Wells 60x60
matta hiekka



Cr.Wells 60x60
helmenharmaa



Marazzi Appeal 10x10
harmaa



Marazzi Appeal 10x10
hiekka



Aava 10x10
ruskea



Marazzi Appeal 10x10
hiekka



Marazzi Appeal 10x10
harmaa

Ehdotetut seinä- ja lattialaattojen yhdistelmät on esitetty allekkain, mutta voit valita yhdistelmän myös itse.

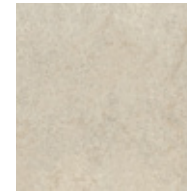
Laattavalikoima on suunniteltu siten, että voit yhdistää lisähintaisten seinälaattojen pariin vakiohintaisia lattialaattoja.



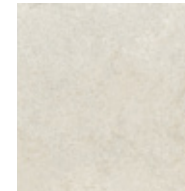
Scale 11,6x10,1
valkoinen, harmaa,
musta, ruskea
Lisähintainen



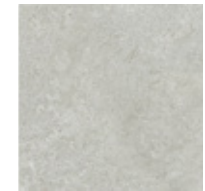
Lume 6x24
greige
Lisähintainen



Brystone 60x60
kulta
Lisähintainen



Brystone 60x60
luonnonvalkoinen
Lisähintainen



Brystone 60x60
harmaa
Lisähintainen



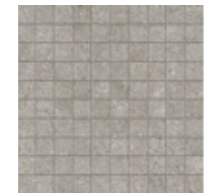
Laatta Eleganza 7,5x30
kiiltävä beige, hiekka, terra
Tasaladonta pystyyn
Lisähintainen



Brystone mosaikki
kulta
Lisähintainen



Brystone mosaikki
luonnonvalkoinen
Lisähintainen



Brystone mosaikki
harmaa
Lisähintainen

Kalusteet



INR allaskaappi Core solid 800 Premium white + INR peilikaappi Stage 80



INR allaskaappi Core solid 800 Light Sand



INR Loox valopeili (erillinen wc)

Pesuallashanat



Oras Optima Style 2606FH kromi



Oras 2606FH-33 Optima Style musta



Pesuallashana Oras 2606FH-81 Style Bide harjattu pronssi **Lisähintainen**



Pesuallashana Oras 2606FH-80 Style Bide harjattu teräs **Lisähintainen**

Suihkuhanat



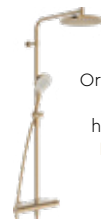
Oras Optima Style 7192N-33 musta



Oras Optima Style 7192N kiiltävä kromi



Oras Optima style 7192N-80 harjattu teräs **Lisähintainen**



Oras Optima style 7192N-81 harjattu pronssi **Lisähintainen**

Pesutorni



Kuivausrumpu Miele **Lisähintainen**



Pyykinpesukone Miele **Lisähintainen**



Kuivaava pyykinpesukone Miele **Lisähintainen**



Kaikki esitteen havainnekuvat ovat taiteilijan näkemyksiä. Niiden sisältö ei välttämättä vastaa kaikilta osin kohteen lopullista toteutusta.

Mustat helat lisähinnasta.

Sähkökiuas



Harvia Cilindro erillisellä ohjauspaneelilla



Harvia Cilindro erillisellä ohjauspaneelilla, musta
Lisähintainen

Tarvikkeet



Cello Modena musta matta tai kromi



Cello wc-paperiteline musta matta tai kromi



Cello Modena messinki
Lisähintainen

WC-istuin



IDO Glow Art

Minimalistiset kalusteet puhuvat samaa muotokieltä laattojen kanssa.

SEINÄT JA LATTIAT

Seinä- ja lattiapintoihin liittyvät valinnat määrittävät kodin yleisilmeen ja luovat samalla perustan asukkaalle oman tyylin mukaiselle sisustukselle.

Asunto Oy Lauttasaaren Isokaaren seinäväripaletit on suunniteltu menneiden vuosien estetiikkaa ohjenuorana käyttäen. Valittavina on helposti muuhun sisustukseen yhteensopivia maanläheisiä ja murrettuja sävyjä. Ne jättävät tilaa monenlaisille sisustusratkaisuille myös muuttuvien elämäntilanteiden mukaan.

Lattiamateriaalina on arvokkuutta henkivä ja erittäin miellyttävän kosketustuntuman tarjoava tammiparketti. Saatavilla on myös kiehtovalla ruutuladonnalla tai klassista ilmeikkyyttä korostavalla kalanruotoladonnalla asennettava parkettilattia.

Esimerkiksi makuuhuoneisiin on mahdollista toteuttaa myös akustiikkapaneelit, jotka pehmentävät tilan äänimaailmaa ja lisäävät rauhallista tunnelmaa.





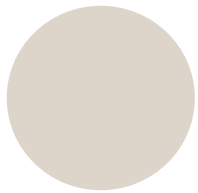
Seinät



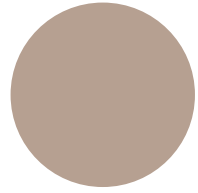
Y487
Piazza



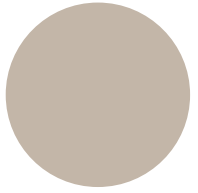
F487
Höyhen



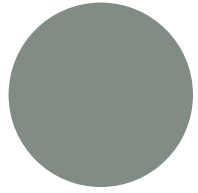
1908
Progrey



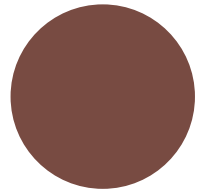
K480
Tamariski
Lisähintainen



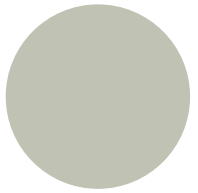
V484
Ajopuu
Lisähintainen



N494
Nefriitti
Lisähintainen



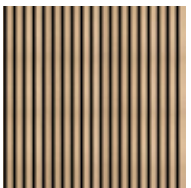
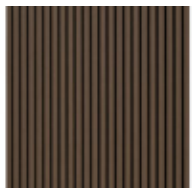
M476
Rooibos
Lisähintainen



J446
Flanelli
Lisähintainen



V495
Rautatie
Lisähintainen

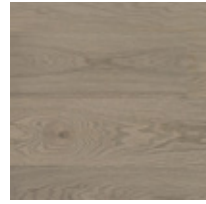


Akustiikka-rimapaneeleja eri sävyissä saatavilla esim. makuuhuoneeseen
Lisähintainen

Parkettilattiat



Tammi Dazy
1S 160mm



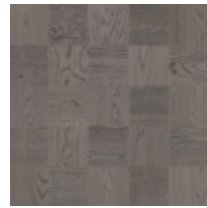
Tammi Sandstone
1S 160mm



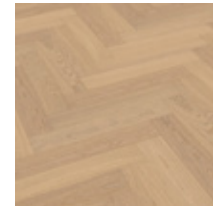
Tammi Village
1S 160mm



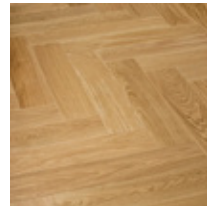
Ruutuparketti
Tammi Noble Soho
Lisähintainen



Ruutuparketti
Tammi Noble Bronx
Lisähintainen



Kalanruotoparketti
Meister PS500
Tammi Pure
Lisähintainen



Kalanruotoparketti
Meister PS500
Tammi Luonnollinen
Lisähintainen

Kalanruoto- tai ruutuparketti luo elegantin perustan muulle sisustukselle.





Saarielämän parhaat palat - luento, omaa rauhaa ja yhteisöllisyyttä.





HUONEISTOLUETTELO

ASUNTO OY LAUTTASAAREN ISOKAARI

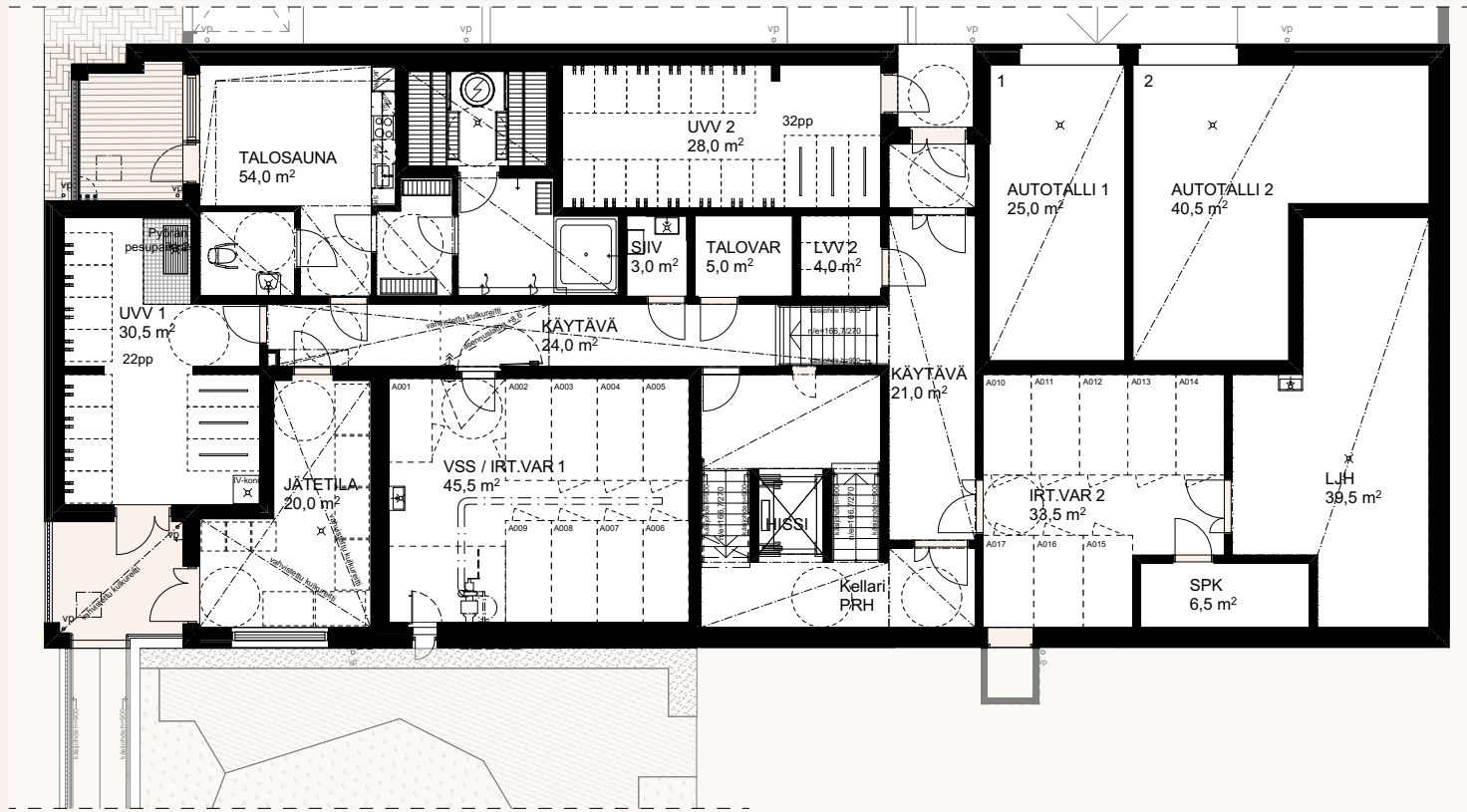
1. krs			2. krs			3. krs		
Asunto		m ²	Asunto		m ²	Asunto		m ²
A1	2 h + kt	66,0	A4	3 h + kt	85,0	A8	3 h + kt	85,0
A2	4 h + kt + s	119,50	A5	4 h + kt	108,50	A9	4 h + kt	108,50
A3	3 h + kt + s	88,50	A6	4 h + kt + s	119,50	A10	4 h + kt + s	119,50
			A7	3 h + kt + s	88,50	A11	3 h + kt + s	88,50

4. krs			5. krs		
Asunto		m ²	Asunto		m ²
A12	3 h + kt	85,0	A16	3 h + kt	104,5
A13	4 h + kt	108,50	A17	3 h + kt + s	100,0
A14	4 h + kt + s	119,50			
A15	3 h + kt + s	88,50			

KERROSPOHJAT

ASUNTO OY LAUTTASAAREN ISOKAARI

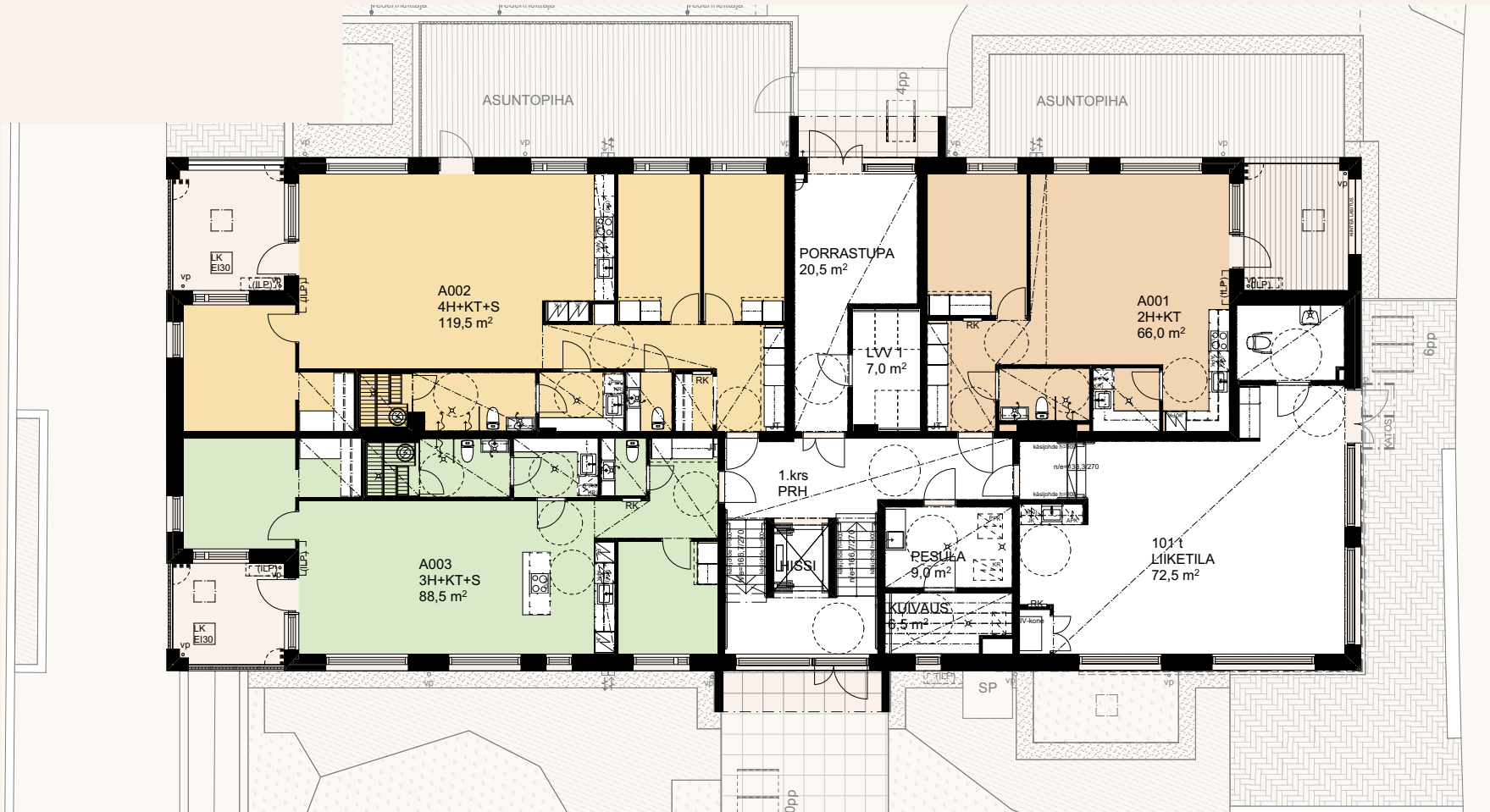
kellari



KERROSPOHJAT

ASUNTO OY LAUTTASAAREN ISOKAARI

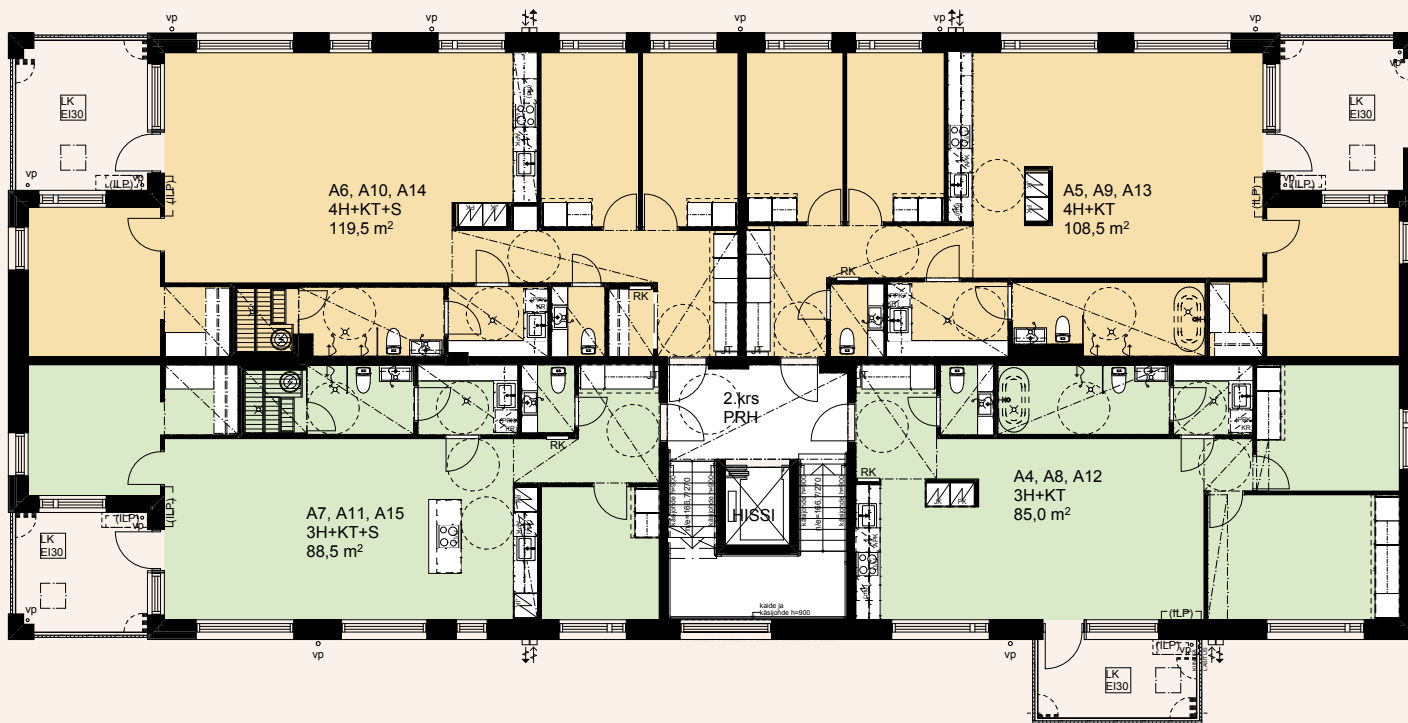
1. krs



KERROSPOHJAT

ASUNTO OY LAUTTASAAREN ISOKAARI

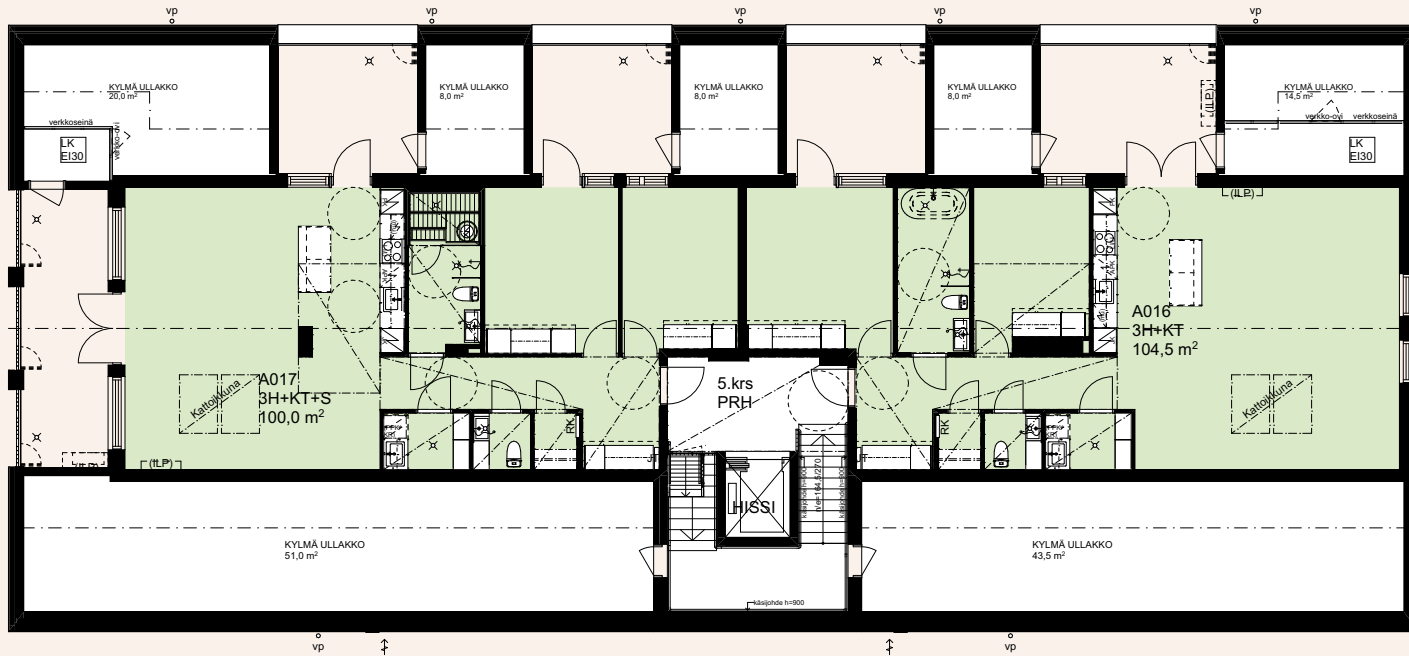
2.-4. krs



KERROSPOHJAT

ASUNTO OY LAUTTASAAREN ISOKAARI

5. krs



ASUNTOPOHJAT

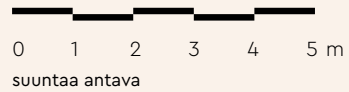
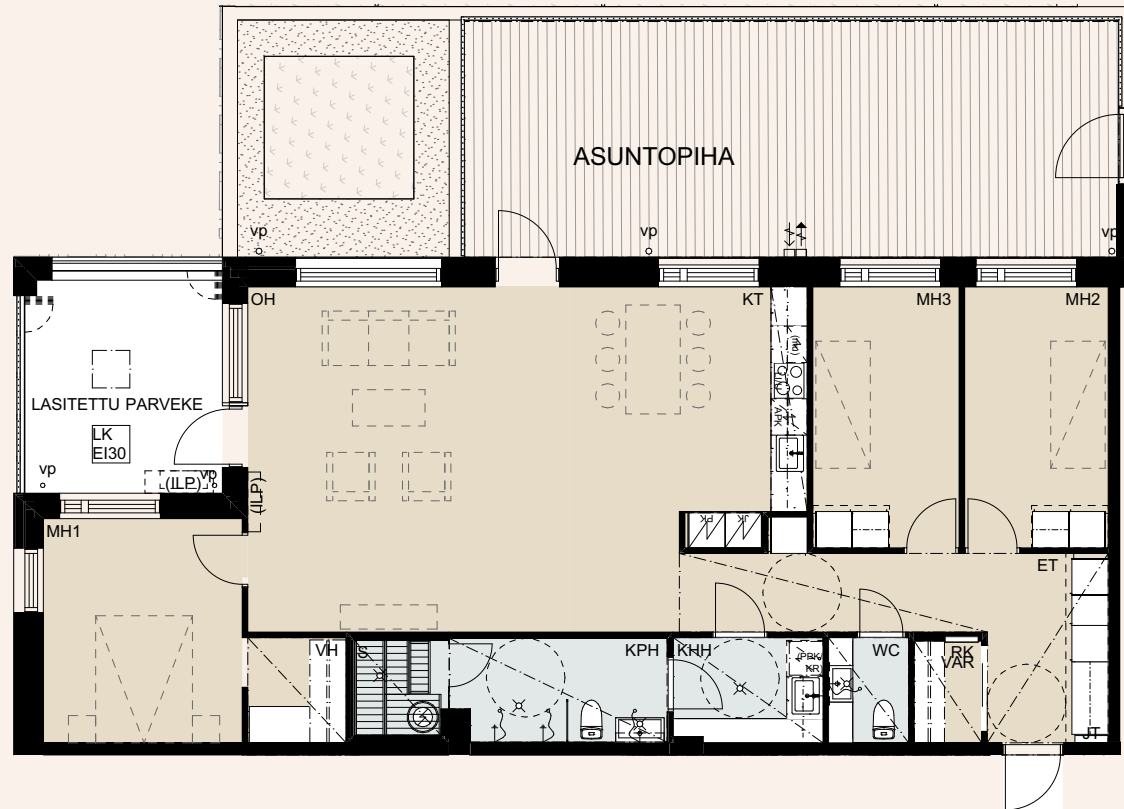
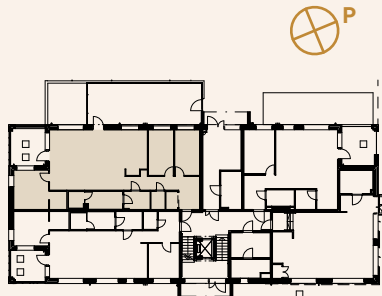
ASUNTO OY LAUTTASAAREN ISOKAARI

119,5 m²

4 h + kt + s

A2

1. krs



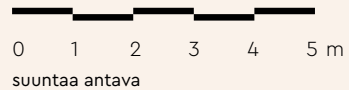
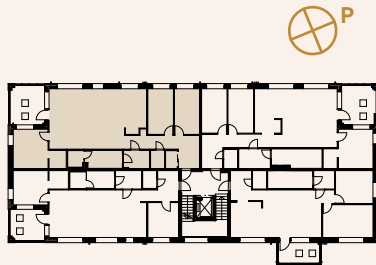
ASUNTOPOHJAT

ASUNTO OY LAUTTASAAREN ISOKAARI

119,5 m²

4 h + kt + s

A6 2. krs
A10 3. krs
A14 4. krs



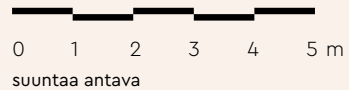
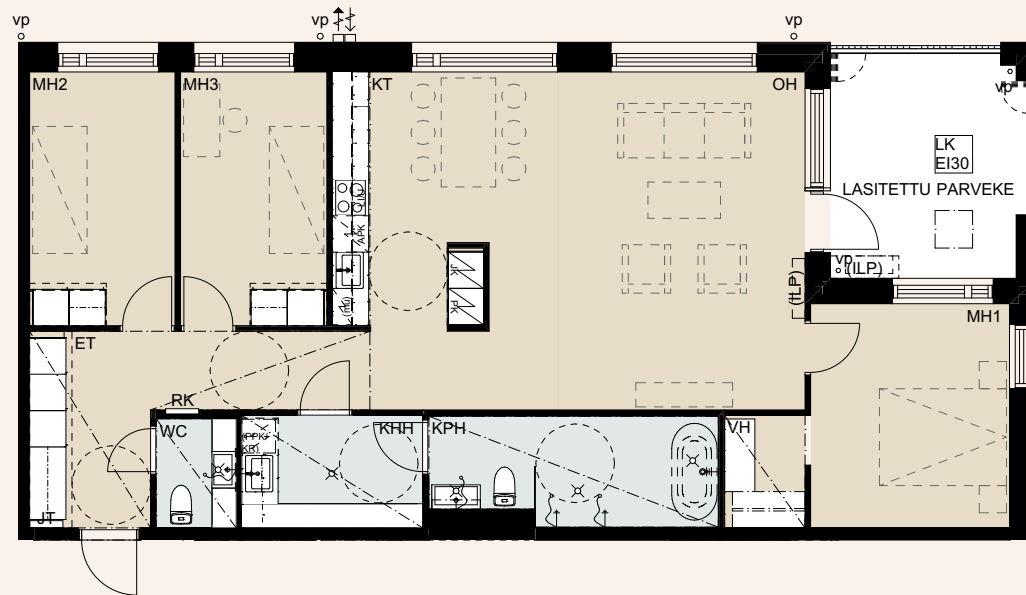
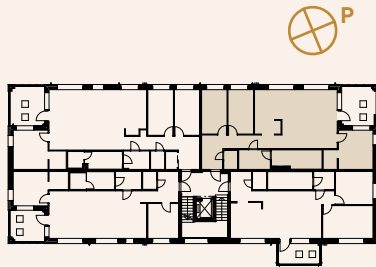
ASUNTOPOHJAT

ASUNTO OY LAUTTASAAREN ISOKAARI

108,5 m²

4 h + kt + s

A5	2. krs
A9	3. krs
A13	4. krs





ASUNTOPOHJAT

ASUNTO OY LAUTTASAAREN ISOKAARI

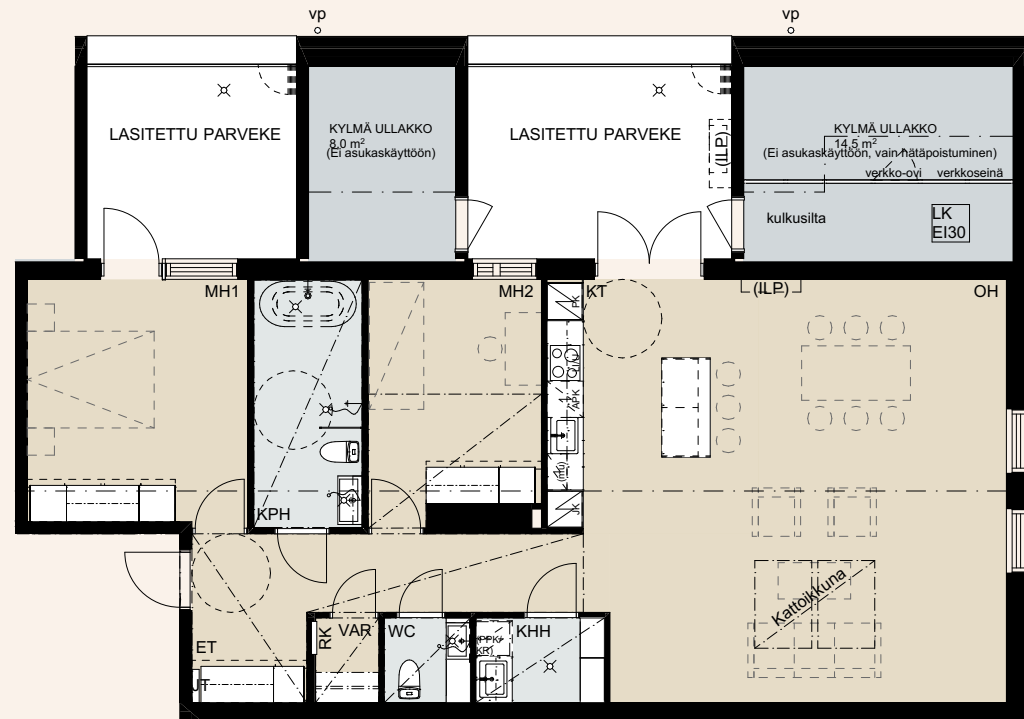
5. kerroksen kodit (A16 ja A17) voidaan rakentamisen alkuvaiheessa myös yhdistää ja luoda ainutlaatuinen koko kerroksen kattuhuoneisto!

104,5 m²

3 h + kt

A16

5. krs



suuntaa antava

ASUNTOPOHJAT

ASUNTO OY LAUTTASAAREN ISOKAARI

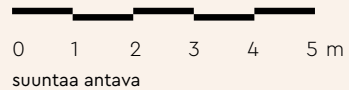
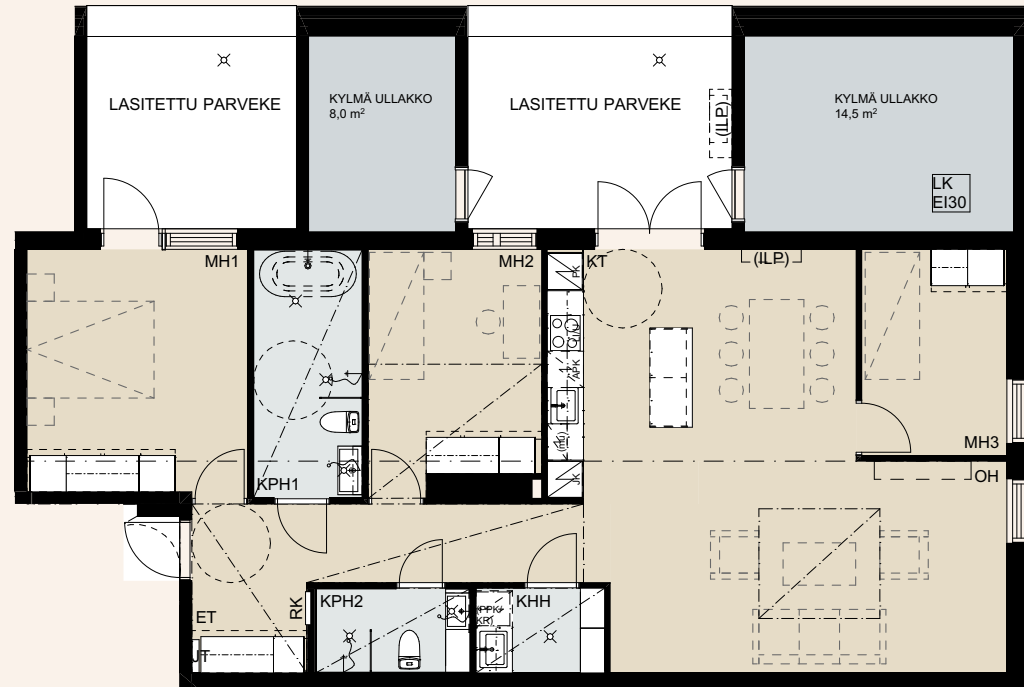
104,5 m²

3-4 h + kt

A16

5. krs

VAIHTOEHTOINEN
POHJA



ASUNTOPOHJAT

ASUNTO OY LAUTTASAAREN ISOKAARI

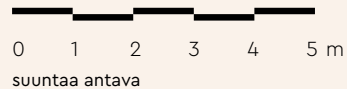
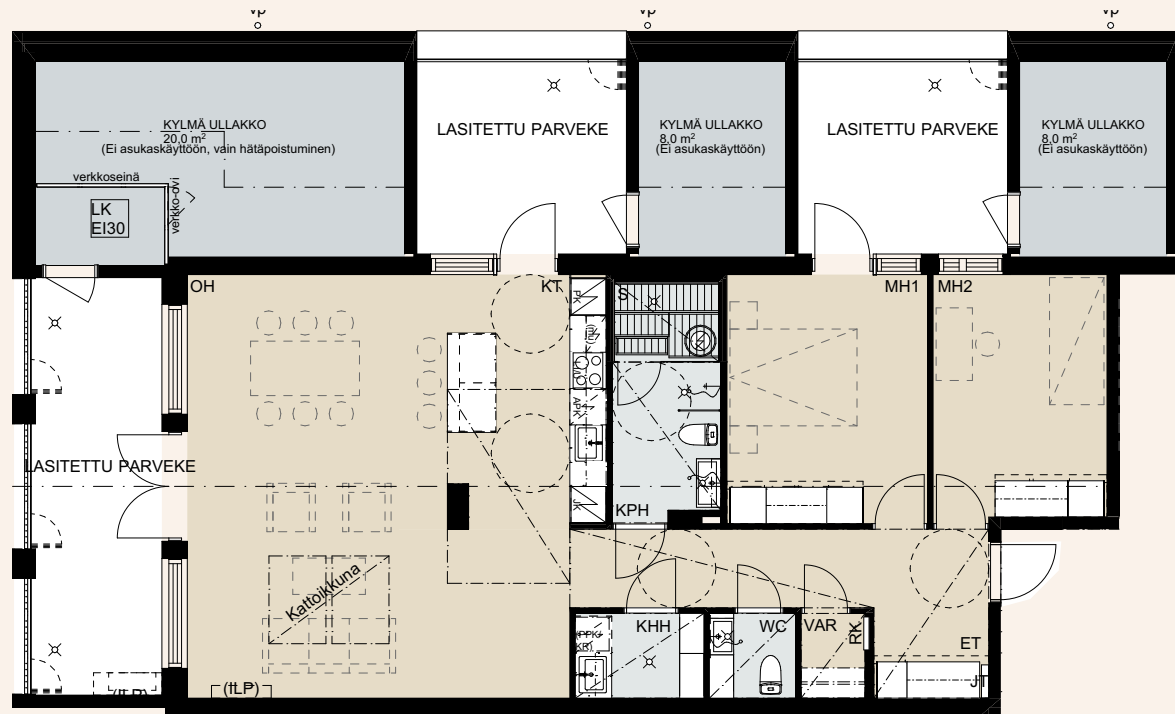
100,0 m²

3 h + kt + s

A17

5. krs

5. kerroksen kodit (A16 ja A17) voidaan rakentamisen alkuvaiheessa myös yhdistää ja luoda ainutlaatuinen koko kerroksen kattuhuoneisto!



ASUNTOPOHJAT

ASUNTO OY LAUTTASAAREN ISOKAARI

100,0 m²

3-4 h + kt + s

A17

5. krs

VAIHTOEHTOINEN
POHJA



0 1 2 3 4 5 m
suuntaa antava



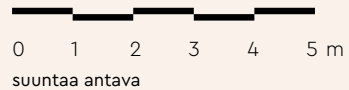
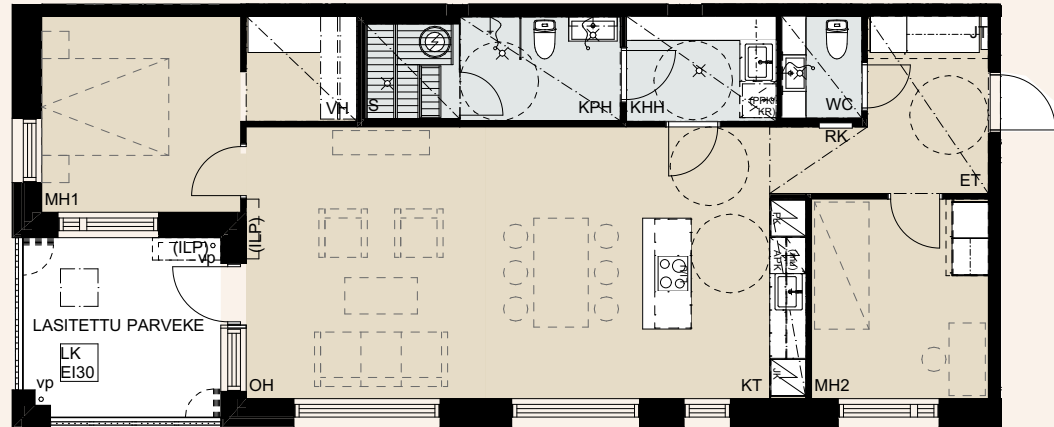
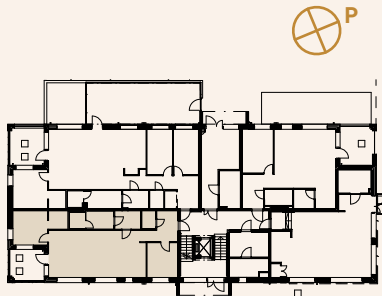
ASUNTOPOHJAT

ASUNTO OY LAUTTASAAREN ISOKAARI

88,5 m²

3 h + kt + s

A3	1. krs
A7	2. krs
A11	3. krs
A15	4. krs



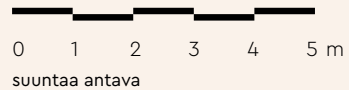
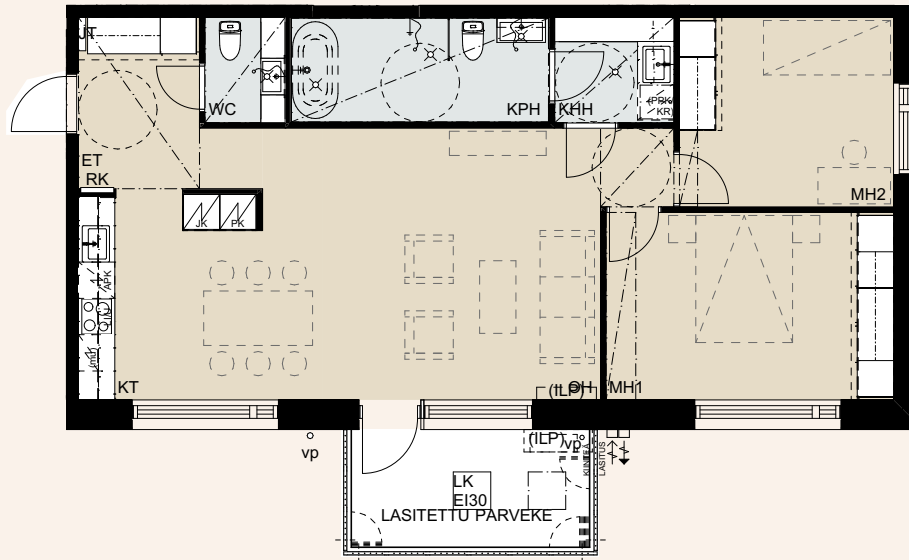
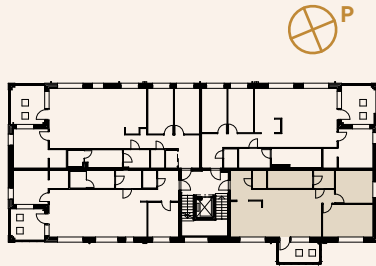
ASUNTOPOHJAT

ASUNTO OY LAUTTASAAREN ISOKAARI

85,0 m²

3 h + kt + s

A4	2. krs
A8	3. krs
A12	4. krs



ASUNTOPOHJAT

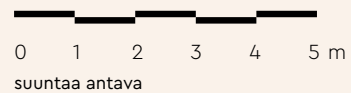
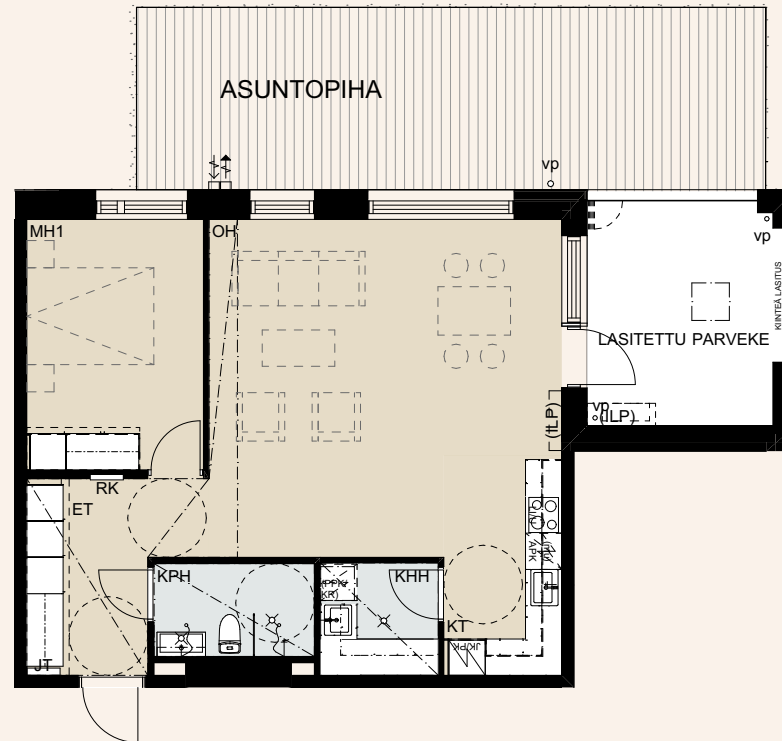
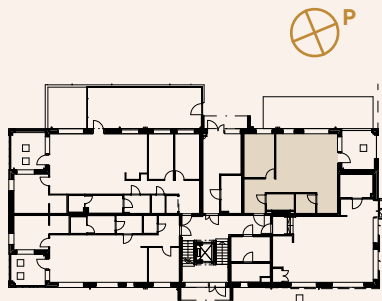
ASUNTO OY LAUTTASAAREN ISOKAARI

66,0 m²

2 h + kt

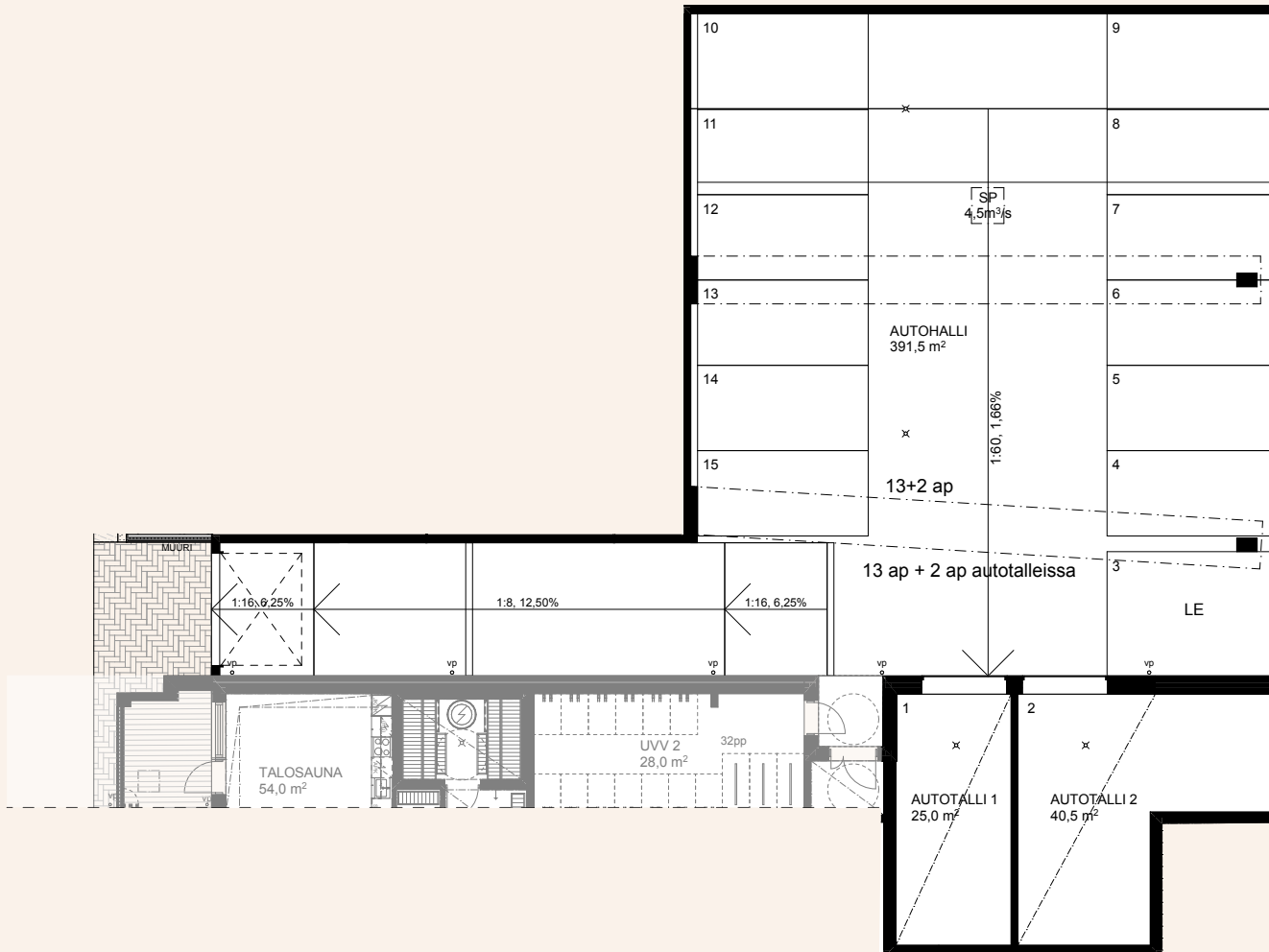
A1

1. krs



AUTOPAIKAT

ASUNTO OY LAUTTASAAREN ISOKAARI



15 *autopaikkaa*

**13 paikkaa pohjakerroksen pysäköintihallissa.
2 autotallipaikkaa pysäköintihallin yhteydessä.**

Pysäköintihalliin on kulkuyhteys kellarikerroksesta. Autopaikoista jokainen on varustettu lämmitystolpalla ja sähköauton latauspisteellä.

↖ ULOSAJO

→ SISÄÄN TALOON

24

13

2

11

10

6





JUHLATILA "RIXI" JA SAUNATILAT

ASUNTO OY LAUTTASAAREN ISOKAARI

Taloyhtiön yhteinen juhlatila "Rixi" toimii jokaisen osakkaan oman olohuoneen jatkeena. Ensimmäisessä kerroksessa sijaitseva tila tarjoaa viihtyisät ja toimivat puitteet esimerkiksi isommille perhejuhlille ja illanistujaisille sekä viiniklubille ja käsityökerholle.



Kellarikerroksen tasokas talosauna houkuttelee leppoisin löylyihin joko yksin, oman perheen tai vaikka tutun naapurin kanssa. Saunaosastolta on suora kulkuyhteys lasitetulle terassille vilvoittelemaan.



RAKENNUSTAPASELOSTE

ASUNTO OY LAUTTASAAREN ISOKAARI, ISOKAARI 24, 00200 HELSINKI

Myynti 23.4.2026

YLEISTÄ

Asunto Oy Lauttasaaren Isokaari, Helsinki sijaitsee Lauttasaarella osoitteessa Isokaari 24, 00200 Helsinki, kiinteistöllä 91-31-89-7. Yhtiö rakentuu Lauttasaaren perinteiden mukaisesti maiseman ja maaston ehdoilla ympäröivään rakennuskantaan ja mittakaavaan sopeutuen.

Rakennettavaan yhtiöön valmistuu viisikerroksinen yksiportainen asuinkerrostalo sekä yhtiökäyttöön tuleva maanalainen pysäköintilaitos. Yhtiössä on yhteensä 17 omistusasuntoa. Taloyhtiön yhteistilat, saunaosasto, kerhotila, pesula, kuivaushuone, lastenvaunu-, ulkoiluväline- ja irtaimistovarastot sekä tekniset tilat sijaitsevat talon kellarissa sekä ensimmäisessä kerroksessa pohjapiirustusten mukaisesti. Osassa asuntoja on oma huoneistos sauna. Yhtiön omistukseen ja hallintaan tulee asemakaavan mukainen liiketila, jonka käytöstä vastaa yhtiö.

Yhtiöllä on yhteensä 15 autopaikkaa, joista 13 paikkaa sijaitsee pysäköintilaitoksessa ja 2 paikkaa sijaitsee autotalleissa, joihin käynti on pysäköintilaitoksesta. (Pysäköintilaitos sijaitsee osin naapuritontin puolella, josta on laadittu yhteisjärjestely- ja rasitesopimus.)

Rakentamisessa noudatetaan voimassa olevia rakennusmääräyksiä, -asetuksia ja rakennusluvan ehtoja sekä vuoden 2020 energiamääräyksiä. Rakennus tulee energialuokkaan A.

Kohteen pää- ja arkkitehtisuunnittelu Arkkitehdit Hannunkari & Mäkipaja Oy.

RAKENTEET

Rakennus on betonirakenteinen, se perustetaan maanvaraisin perustuksiin pohjarakenne- ja rakennesuunnitelmien mukaisesti. Rakennuksen ala-, väli- ja yläpohjat ovat paikallavaletut betoniholvit. Rakennusten kattomuoto on harjakatto ja katemateriaalina on kattotiili.

Ulkoseinät ovat teräsbetonelementtejä. Asuntojen väliset sekä asuntojen ja porrashuoneiden väliset seinät ovat teräsbetonelementtejä. Asuntojen sisäiset kevyet väliseinät ovat metallirunkoisia kipsilevyväliseiniä ja märkätiloissa märkätilaan soveltuvia levyväliseiniä.

JULKISIVUT

Julkisivut ovat pääosin paikallamuurattua tiiltä rapattuna. Parveke- taustat ovat puunväristä laminaattilevyä. Maantasokerroksen julkisivut ovat pääosin paikallamuurattua tiiltä rapattuna ja osittain liuskekivi- verhoituja. Julkisivut tehdään arkkitehtisuunnitelmien mukaisesti.

PORTAAT

Porrashuoneiden portaat ovat tehdasvalmisteisia betonielementtejä.

PARVEKKEET JA TERASSIT

Parvekelaatat ovat teräsbetonilaattoja. Parvekekaiteet ovat pääosin metallisia pinnakaiteita ja parvekkeet ovat lasitettu arkkitehtisuunnitelmien mukaisesti.

Parvekkeiden lattiamateriaali on parvekematto arkkitehtisuunnitelmien mukaisesti, ja rungon ulkopuolisten terassien pintamateriaali on ruskea painekyllästetty puu pihasuunnitelman mukaisesti.

IKKUNAT

Asuntojen ikkunat ovat pääosin sisään aukeavia puu-alumiinirakenteisia MSE-ikkunoita. Ulkopuute ja karmin verhous ovat polttomaalattua alumiinia. Puuosat ovat kuivissa tiloissa peittomaalattuja, sävy on valmistajan vakiovalkoinen. Ikkunoiden helat ja painikkeet ovat ikkunavalmistajan vakiohelat. Asuntojen ikkunoissa ja ikkunaovissa on sälekaihtimet vakiona.

OVET

Asuntojen kerrostaso-ovet ovat tammiviilupintaisia, yksilehtisiä, palo-osastoituja, desibeliluokiteltuja ovia. Asuntojen väliovet ovat tehdasmaalattuja huullettuja laaka- ja liukuovia. Ovien helat ovat kromattuja.

Asuntosuoneiden ovet ovat lasia.

Parvekkeiden ovet ovat lasiovia. Ovien ulkopuute ja karmin verhous ovat polttomaalattua alumiinia ja puuosat peittomaalattuja.

Porrashuoneen ulko-ovet ovat puuverhoiltuja metallilasiovia. Porrashuoneen ulko-ovi varustetaan koodilukolla ja ovipuhelimella, jossa on ääni- ja kamerayhteys. Yhteistilojen ulko-ovet ovat metallirakenteisia.

Yhteistilojen sisäovet ovat osin metallirakenteisia ja osin puisia tehdasmaalattuja laakaovia.

KYLPYHUONEET

Kylpyhuoneiden lattiat ja seinät ovat laatoitettuja arkkitehtisuunnitelmien mukaisesti. Katoissa on puupaneeli. Kalusteina on allaskaluste laatikoilla, peilikaappi, suihkuseinä, pyyhekoukut, wc-paperiteline asuntokohtaisten suunnitelmien mukaisesti.

SAUNAT

Osassa asuntoja on oma asuntos sauna. Saunojen lattiat ovat laatoitettuja kuten kylpyhuoneissa, seinät ja katot ovat puupaneelia. Ovisiinä kylpyhuoneeseen on lasia.

ERILLIS-WC JA KODINHOITOHUONE

Osassa asuntoja on kylpyhuoneen lisäksi erillinen wc-tila tai kodinhoitohuone. Tilojen lattiat on laatoitettu ja seinät tasoitettu ja maalattu. Katot tasoitettu ja maalattu tai vaihtoehtoisesti paneloitu. Tila- ja liitäntävaraus pyykinpesukoneelle ja osassa myös kuivausrummulle ovat erillisissä kodinhoitotiloissa. Tilojen kalusteet vaihtelevat asuntokohdasta erikoissuunnitelmien mukaisesti.

KEITTIÖT

Asuntojen keittiöt toteutetaan arkkitehtisuunnitelmien ja kaluste-toimittajan suunnitelmien mukaisesti. Työtasot ovat kvartsitasoja ja välitilassa on laatoitus. Allas kiinnitetään alta päin keittiön työtasoon. Keittiöissä on induktioliesitaso, kalusteuuni ja -mikro, integroitu astianpesukone sekä jää-pakastinkaappiyhdistelmä tai erillinen jää- ja pakastinkaappi arkkitehtisuunnitelmien mukaisesti. Liesituulettimet aktiivihiihuodattimella erikoissuunnitelmien mukaan.

PINTAMATERIAALIT

Asuinhuoneiden seinä- ja kattopinnot tasoitetaan ja maalataan. Pohjapiirustuksiin merkityissä kohdissa alaslasketut katot ja kotelot ovat tasoitettuja ja maalattuja.

Asuinhuoneiden, eteisten, vaatehuoneiden ja keittiöiden lattiat ovat lautaparkettia. Kylmälaitteiden ja astianpesukoneen alle asennetaan lattiamateriaali, kalusteiden ja komeroitten alle ei asenneta parkettia. Jalkalistojen väri on lähellä lattian sävyä. Komerokalusteet erikoissuunnitelmien mukaan.

LÄMMITYS, VESI JA VIEMÄRI

Energiatohokkuusluokka A asuinkerrostalojen käyttötarkoitukseluokassa.

Lämmitysmuotona on maalämpöön kytketty vesikiertoinen lattialämmitys. Lattialämmityksen jakotukki sijaitsee pohjapiirustusten mukaisesti asuntojen komerokalusteen sivutäytteessä. Kylpyhuoneissa, saunoissa, erillisvessoissa ja kodinhoitohuoneissa on sähköinen lattialämmitys.

Rakennus liitetään kaupungin vesi- ja viemäriverkostoon. Yhtiössä on huoneistokohtainen kylmän ja lämpimän veden mittaus.

ILMANVAIHTO JA VIILENNYS

Asunnoissa on huoneistokohtainen lämmöntalteenotolla varustettu tulo- ja poistoilmanvaihto. LTO-koneet sijaitsevat asunnossa arkkitehtisuunnitelmien mukaisesti. Asunnoissa on maakylmäjärjestelmään kytketty viilennys, viilennys jaetaan asuntojen lattian kautta. Asuntojen lisäviilennys ilmalämpöpumpuilla, joiden paikat on merkitty arkkitehtisuunnitelmiin.

SÄHKÖ JA AUTOMAATIO

Yhtiö liitetään paikalliseen sähköverkostoon ja kaapelitelevisioverkkoon.

Asuntojen sähkö-, antenni- ja datapistorasioiden paikat on esitetty kauppakirjan liitteenä olevassa sähköpistepiirustuksessa.

Kiinteistö on varustettu tiedonsiirron mahdollistavalla yleiskaapeloinnilla. Kiinteistöliittymä avaa tietoliikenneyhteyden valitun operaattorin laajakaistaverkkoon.

Asunnoissa on akkuvarmennetut, verkkojännitekäyttöiset palovaroitimet.

HISSI

Hissi on konehuoneeton asuintalon vakiohissi.

AUTOPAIKAT

Autopaikat sijaitsevat pihakannen alaisessa lämmittämättömässä pysäköintilaitoksessa. Ajo-ovi on lukittu ja avautuu ulkoa etäohjauksella ja sisältä automaattisesti ovea lähestyttäessä. Pysäköintilaitoksesta pääsee suoraan rakennuksen kellarikerrokseen. Autopaikat ovat numeroituja erikseen myytäviä osakkeita. Autopaikat on varustettu sähköautonlatauspisteillä.

Sähköautojen latauspaikkojen maksimiteho on 11 kW ja niissä on dynaaminen kuormanhallinta, joka laskee kuorman kasvaessa yksittäisten paikkojen lataustehoa, energian laskutus operaattorin (E Tolppa) kautta.

JÄTE

Yhtiön jätehuone sijaitsee kellarikerroksessa ja sinne on kulkuyhteys kellarin kautta sekä ulkoa. Keräysastiat seka- ja biojätteelle, kartongille, paperille, metallille, lasille ja muovipakkauksille.

PIHA-ALUE

Yhtiön piha-alue muodostuu rakennuksen länsipuolelle. Piha-alueella on viihtyisät oleskelu- ja leikkialueet. Piha-alueen pinnat muodostuvat viheralueista, istutuksista sekä kivistä pinoista pihasuunnitelman mukaisesti. Pihavarusteet ovat pihasuunnitelman mukaiset.

Pelastautuminen palotilanteessa tapahtuu parvekkeiden kautta alaspäin alemman kerroksen parvekkeelle.

IRTAIMISTOVARASTOT

Jokaisella asunnolla on numeroitu lämmin irtainvarastotila. Tilat sijaitsevat yhtiön alimmissa kerroksessa. Ulkoilu- ja lastenvaunuvarastot sijaitsevat suunnitelmien mukaisissa paikoissa.

YHTEISET TILAT

Saunaosasto/kerhotila sijaitsee kellarikerroksessa, ja pesula ja kuivaushuone sijaitsevat yhtiön ensimmäisessä kerroksessa.

LISÄTYÖT JA MATERIAALIVALINNAT

Asiakkaalla on mahdollista teettää asuntoonsa muutos- tai lisätöitä erillisen esitteen ja aikataulun mukaisesti.

HUOMATTAVAA

Tämän esitteen tiedot perustuvat 23.4.2026 tietoihin. Rakennuttaja pidättää oikeuden muuttaa tämän esitteen tietoja.

Asunnot ja yhteistilat ovat esteettömiä.

Rakennuttaja pidättää oikeuden suunnitelmien muutoksiin sekä materiaalien ja/tai rakenteiden vaihtamiseen, jotka eivät oleellisesti alenna kohteelle määritettyä yleistasoa rakennustyön etenemisen niin vaatiessa.

Talotekniikan vuoksi asuntoihin voidaan joutua lisäämään rakentamisen aikana vähäisiä alaslaskettuja kattoja, kotelaita tai luokkuja palopeltien tms. takia.

Esitteessä olevien kuvien on tarkoitus havainnollistaa rakennuksen ulkonäköä ja sisätiloja. Kuvien värimaailma ja sisältö saattaa siten poiketa lopullisten suunnitelma-asiakirjojen määrittämien materiaalien värisävyistä ja ulkonäöstä.

Piirustuksissa katkoviivalla esitetyt kalustemerkinnot ovat tilaa havainnollistavia varauksia eivätkä sisälly hintaan.

Mikäli kuluttajan ja yrityksen välille syntyy erimielisyyksiä, joita ei saa ratkaistuksi osapuolten välisellä neuvottelulla, mahdollistaa laki kuluttajariitalautakunnassa asunnon kauppaan liittyvien asioiden käsitteilyn. (www.kuluttajariita.fi)



ASUNTO OY LAUTTASAAREN
ISOKAARI



POLKU OMAAN KOTIIN

- 1 Ennakkomarkkinointi**

Varaa heti omasi ja vahvista varaus varaussopimuksella.
- 2 Myynnin ja rakentamisen käynnistyminen**

Asuntokauppalain 2. luvun mukaisesti turva-asiakirjat pankissa ja kohteelle on asetettu rakentamisvaiheen vakuus. Kaupanteko alkaa. Tutustuthan huolella RS-asiakirjoihin. Saat Locka-tunnukset ja pääset valitsemaan materiaaleja. Saat kuulumisia työmaalta töiden etenemisestä.
- 3 Osakkeenostajien kokous**

Kun kohteesta on myyty 25 %, järjestetään osakkeenostajien kokous, jossa voidaan valita rakennustyön tarkkailija ja tilintarkastaja.
- 4 Harjannostajaiset**

Kohde on harjakorkeudessa ja sisäseinävaiheessa. Pääset kurkistamaan työmaalle rakenteilla olevaa uutta asuntoa ja juhlistamaan harjannostajaisia.
- 5 Muuttokirje**

Muuttokirjeessä on tärkeää tietoa koskien lähenevää valmistumista mm. vahvistettu muuttopäivä. Tutustuthan muuttokirjeeseen huolella.

- 6 Muuttotarkastus**

Pääset tarkastamaan asunnon ja antamaan mahdolliset havaintosi työmaan viimeisteltäväksi ennen valmistumista.
- 7 Valmistuminen**

Tarkista, että viimeiset kauppaerät ja muutostyö on maksettu ajallaan. Avaimet luovutetaan muuttokirjeen mukaisesti. On aika vapauttaa rakentamisvaiheen vakuus. Kohteelle asetetaan rakentamisvaiheen jälkeinen vakuus. Suorituskyvyttömyysvakuus on voimassa 10 vuotta.
- 8 Hallinnonluovutuskokous**

Varte luovuttaa hallinnon taloyhtiölle.
- 9 Vuositarkastukset**

Mahdolliset virheet todetaan ja korjataan. On aika vapauttaa rakentamisvaiheen jälkeinen vakuus.

*RS-turvajärjestelmä on 1970-luvulta saakka käytössä ollut ja 1990-luvun puolivälissä asuntokauppalakiin kirjattu ja asunnon ostajan suojaksi kehitetty säännöstö.

**Vakuus on lainmukainen maksu, joka perustajaosakkaan, eli asunnon tulevan omistajan, on talletettava pankkiin konkurssin ja rakennusvirheiden varalta. Vakuudet tuovat tärkeimmälle omaisuudellesi turvaa ja varmistavat, että kotisi rakennetaan ennalta sovitun suunnitelman mukaisesti.

Suunnittelu
käynnistyy



1

Ennako-
markkinointi



2

Myynnin ja
rakentamisen
käynnistyminen

Tyytyväisyyskysely

3



Osakkeen-
ostajien
kokous

Aloita uuden kodin
materiaalien
suunnittelu

Pinta-
materiaalien
valinnat
sulkeutuvat



6

Muuttotarkastus



5

Muuttokirje



4

Harjannostajaiset

Tyytyväisyyskysely

Tyytyväisyyskysely



9

Vuositarkastukset

Tyytyväisyyskysely



7

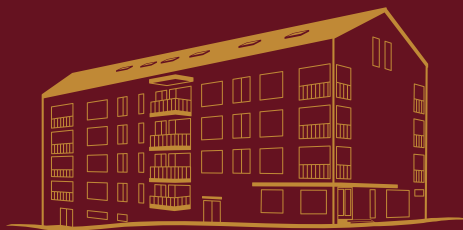
Valmistuminen



8

Hallinnon-
luovutuskokous

Tyytyväisyyskysely



ASUNTO OY LAUTTASAAREN
ISOKAARI

[VARTE.FI/ISOKAARI](https://varte.fi/isokaari)

Varte Oy

Malmin kauppatie 8 A | 00700 Helsinki

Myynti 029 080 4040 | myynti@varte.fi

